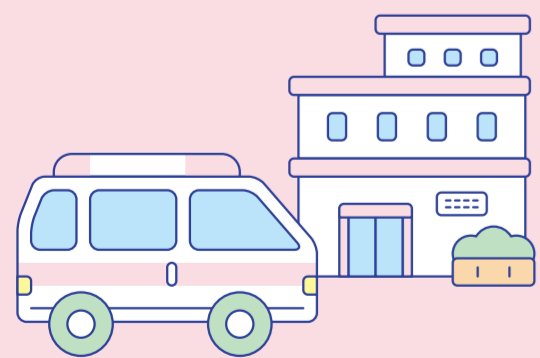


未来につながる 地方税

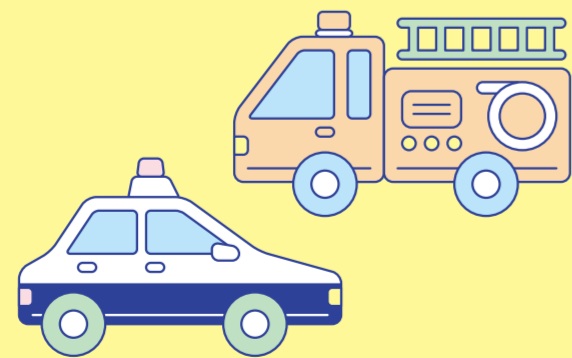
地方税は、次の時代の地域社会を築いていきます。



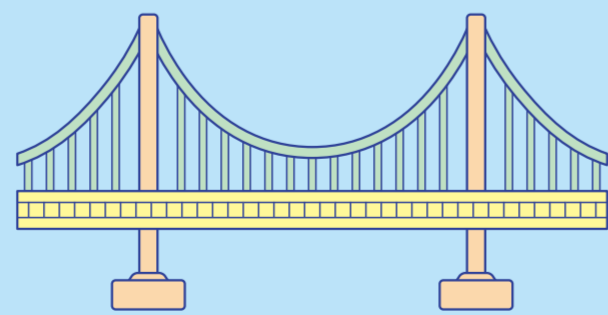
福祉・医療



警察・消防



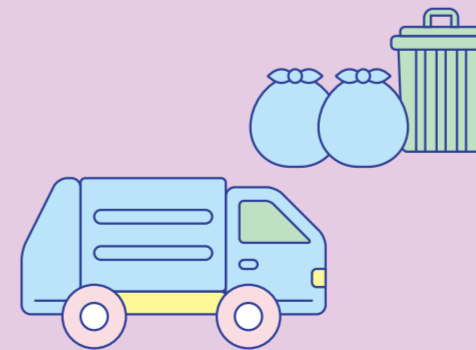
道路・橋・防災



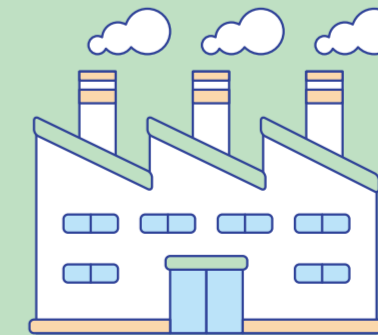
公園・文化施設



衛生・ゴミの収集



産業



子育て・教育



地方税共同機構・総務省 | お問い合わせは、都道府県・市区町村の税務担当課まで | <地方税共同機構> <https://www.lta.go.jp> <総務省> <https://www.soumu.go.jp>

税を考える週間 11月11日(月)～17日(日)