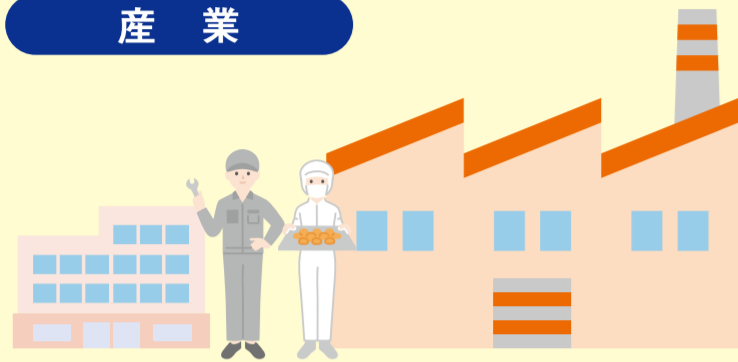


# 地域をデザイン 地方税

ともに生きていきたいと思えるまちを創るために、地方税が使われています。

## 産業



地域発展と経済成長を支援するために産業基盤強化や雇用創出に活用されています。

## 警察・消防



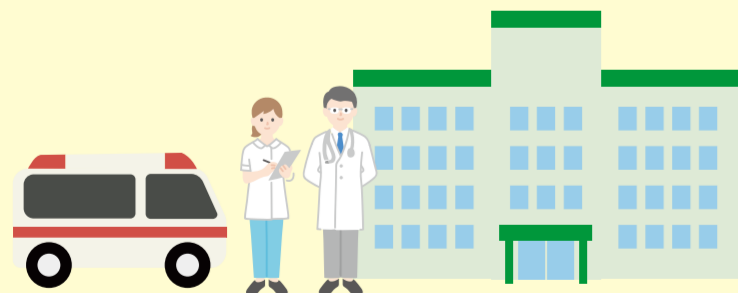
警察・消防を支援。防災・防犯に活用され、地域の平和と安全を支えています。

## 衛生・ゴミの収集



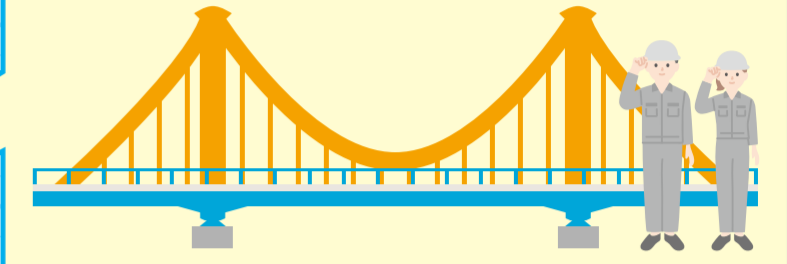
衛生環境整備に使われ、清潔で健康的な生活環境を維持するのに活用されています。

## 福祉・医療



福祉・医療を向上。人々の健康を支え、安心な社会構築に貢献しています。

## 道路・橋・防災



インフラ向上、防災強化をし、安全と快適な環境を確保するのに役立てられています。

## 公園・文化施設



公園や文化施設の整備維持に活用され、住民の生活の質の向上に役立てられています。

## 子育て・教育



子育てと教育に充てられ、子どもたちの健全な成長と教育環境を支えています。



地方税共同機構・総務省

お問い合わせは、都道府県・市区町村の税務担当課まで

地方税共同機構

<https://www.lta.go.jp>

総務省

<https://www.soumu.go.jp>

# 税を考える週間 11月11日(土)～17日(金)