

公売財産の明細

物件の情報	
物件の種類 :	土地・建物
物件の所在 :	銚子市高野町263番1ほか
見積価額 :	677,000円
公売保証金額 :	70,000円
売却区分番号 :	佐倉5

基本情報	
	○土地の表示(不動産番号:0405000317741) 【所在】銚子市高野町 【地番】263番1 【地目】宅地 【地積】277.37㎡
	○土地の表示(不動産番号:0405000317743) 【所在】銚子市高野町 【地番】263番4 【地目】宅地 【地積】233.06㎡
	○土地の表示(不動産番号:0405000317744) 【所在】銚子市高野町 【地番】264番1 【地目】宅地 【地積】238.13㎡
	○土地の表示(不動産番号:0405000317751) 【所在】銚子市高野町 【地番】264番8 【地目】宅地 【地積】1332.26㎡
	○土地の表示(不動産番号:0405000317752) 【所在】銚子市高野町 【地番】278番1 【地目】宅地 【地積】59.80㎡

登記簿の表示

○土地の表示(不動産番号:0405000317754)

【所在】銚子市高野町

【地番】278番3

【地目】宅地

【地積】1097.62㎡

○土地の表示(不動産番号:0405000317755)

【所在】銚子市高野町

【地番】280番1

【地目】宅地

【地積】767.16㎡

○土地の表示(不動産番号:0405000317756)

【所在】銚子市高野町

【地番】280番2

【地目】宅地

【地積】309.95㎡

○土地の表示(不動産番号:0405000317757)

【所在】銚子市高野町

【地番】281番1

【地目】山林

【地積】1572㎡

○土地の表示(不動産番号:0405000317759)

【所在】銚子市高野町

【地番】282番1

【地目】山林

【地積】3051㎡

○主である建物の表示(不動産番号:0405000329520)

【所在】銚子市高野町263番地4、264番地8

【家屋番号】263番4

【種類】事務所

【構造】木造スレート葺平家建

【床面積】96.05㎡

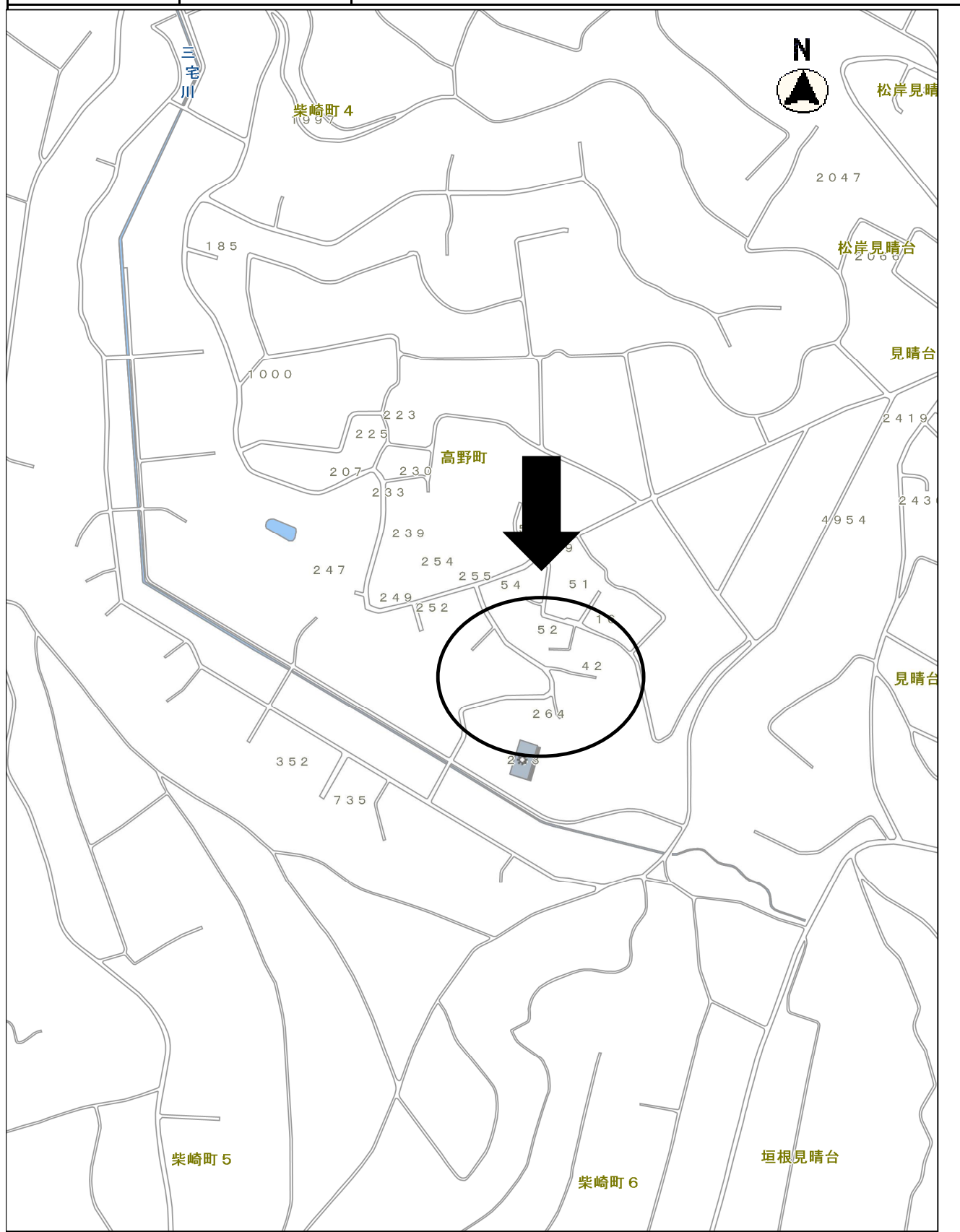
	<p>○主である建物の表示(不動産番号:0405000329521)</p> <p>【所在】銚子市高野町278番地1、264番地1、280番地</p> <p>【家屋番号】278番1</p> <p>【種類】工場</p> <p>【構造】鉄骨造亜鉛メッキ鋼板葺平家建</p> <p>【床面積】651.60㎡</p> <p>○附属建物の表示</p> <p>【符号】1</p> <p>【種類】変電室</p> <p>【構造】木造亜鉛メッキ鋼板葺平家建</p> <p>【床面積】12.07㎡</p>
交通、最寄り駅など	JR成田線「松岸」駅より道路距離約2.1km
所在図	※別図
現況	<ul style="list-style-type: none"> ・土地に大量のガラスが廃棄されています。 ・土地の東半分は雑草に覆われています。 ・事務所、工場及び変電室が建てられていますが、現在使用されていません。
その他事項	<p>1 公売財産の面積等は、公募上によるものです。</p> <p>2 差し押さえている土地10筆及び建物2棟(附属建物含む)を、国税徴収法第89条第3項の規定に基づき、一括換価の方法により公売します。</p> <p>3 千葉県は差し押さえている公売財産の登記簿上の権利移転登記のみを行います。</p> <p>4 躯体や設備、敷地内の構造物の設計や工法が不明であることから、本建築物等を引き続き継続利用する場合は、都市計画法、建築基準法、消防法等の関係規定の適合について、調査を勧奨します。</p> <p>5 本物件の再建築の可否は、千葉県又は銚子市関係部局へお問合せください。</p> <p>6 差押財産以外の擁壁・動産等について、「残存物処分同意書」の提出は受けておりません。</p> <p>7 本県は公売財産の引渡し義務を負わないため、使用者又は占有者に対して明渡しを求める場合や建物・敷地内の残置物、樹木、動産類等の処分、越境物の処理については、買受人の責務において行ってください。</p> <p>8 購入後は不動産取得税、固定資産税、登録免許税などが別途、課税されます。</p> <p>9 公売財産は、混在財産(非課税財産と課税財産が混在する財産)です。入札書の入札価額欄に記載された金額をもって売却決定を行います。</p> <p>10 本県記載のものと現況が異なる場合は、現況を優先します。</p> <p>11 千葉県は、公売財産の種類又は品質に関する不適合についての担保責任等を負いません。公売財産の所有権移転後の問題解決は、すべて買受人の自己責任で行ってください。</p>

土地の情報			
土地面積	8,938.35㎡	土地権利	所有権
土地持分	100%	地目	宅地及び山林
都市計画区域	非線引都市計画区域	用途地域	—
建ぺい率(指定)	60%	容積率(指定)	200%
地勢など	<ul style="list-style-type: none"> ・北東側と南西側に傾斜があります。 ・日影規制があります(高さ10m超の建築物、平均地盤面からの高さ 4m、5m超 10m以内:5時間未満、10m超:3時間未満)。 		
幅員、接道状況	<ul style="list-style-type: none"> ・北側 幅員約5.0mの舗装市道に接しています。(敷地の一部は市道から約0.5m低くなっています。) ・南側 幅員約4.5mの未舗装市道に接しています。(敷地の一部は水路を介して約3.0m高くなっているため、直接出入りすることは難しいです。) 		
供給処理施設	<ul style="list-style-type: none"> ・上水道:敷設されていません。井戸水を使用していたと思われます。 ・下水道:敷設されていません(供給開始区域外)。ただし合併浄化槽を新設できる見込みです。 		
その他土地に関する 物件情報	<ol style="list-style-type: none"> 1 土地の境界はほとんど不明瞭です。境界については隣接土地所有者と協議してください。 2 北東側隣接農地は、本件土地に大きく越境している可能性があります。農地所有者と買受人で土地利用契約を結ぶ場合は、買受人の責務において行ってください。 3 東側土地の一部は高さ3.5m程の急な崖となっています。 4 当該土地及び隣接地並びにその周辺地は、埋蔵文化財包蔵地「高野町遺跡」に該当します。試掘調査の費用は公費負担ですが、本調査にあたり事業用途の建物の再築が必要になった場合の費用は、全額事業主負担となります。なお当該土地及び隣接地並びにその周辺地において、過去に発掘調査を行った履歴はありません。 5 ガラス破片やガラス空瓶が多数堆積しています。また電化製品等のごみも散乱しています。 6 敷地内の一部には何らかの舗装がなされています。 7 敷地内と思われる場所に、電話柱(NTT東日本のプレートあり)及び支線があります。必要に応じて、NTT東日本と設置契約について確認してください。 8 当該土地において、産業廃棄物の収集運搬業や一般廃棄物の収集運搬及び中間処理の許可履歴があります。ただし産業廃棄物の中間処理業者及び最終処分業者の許可履歴はありません。 9 土壌汚染、アスベスト、地下埋没、地盤等の専門的な調査は行っていません。 		

建物の情報			
建物の名称	—		
建物面積	工場 651.60㎡ 変電室 12.07㎡ 事務所 96.05㎡	専有面積	759.72㎡
延床面積	工場 651.60㎡ 変電室 12.07㎡ 事務所 96.05㎡	構造	工場 鉄骨造亜鉛メッキ鋼板葺平家建 変電室 木造亜鉛メッキ鋼板葺平家建 事務所 木造スレート葺平家建
建築年月	工場 平成9年3月 変電室 平成9年3月 事務所 平成10年6月	階建/階	平家建
総戸数	—	間取り	—
その他建物に関する 物件情報	<p>1 工場北東側開口部のシャッターが一部欠損しています。また西側開口部にはシャッター自体がありません。北西側鋼板にも3カ所穴が開いていますが、この穴はもともとダクトを通していた穴と思われます。</p> <p>2 工場内部には瓦礫やごみが散乱しており、機械設備の一部が放置されています。糞など、周辺に生息する鳥や動物が侵入している形跡があります。</p> <p>3 事務所内の水道蛇口がすべて持ち去られています。</p> <p>4 事務所内部には簡易水洗汲取便槽が2個埋設されています。</p> <p>5 本件不動産の所在地においてPCB廃棄物の保管の届出はなく、現地調査でも保管は確認されませんでした。また目視調査では飛散性アスベストは確認されず、非飛散性アスベストについても天井や壁などに顕著な損傷がみられないため、人体への害はないものと推定されます。</p> <p>6 本件建物は公共上下水道を使用しておらず、井戸・浄化槽を使用していると推定されます。なお井戸・浄化槽の場所は不明です。</p> <p>7 都市ガスは引き込まれていません。</p> <p>8 建物内部の写真や情報は令和6年6月26日に確認したものです。</p> <p>9 建物内の保守管理がほとんどされておらず、水漏れなどの不具合がある可能性があります。また、機器・設備等も老朽化しており、損傷がある可能性があります。</p>		

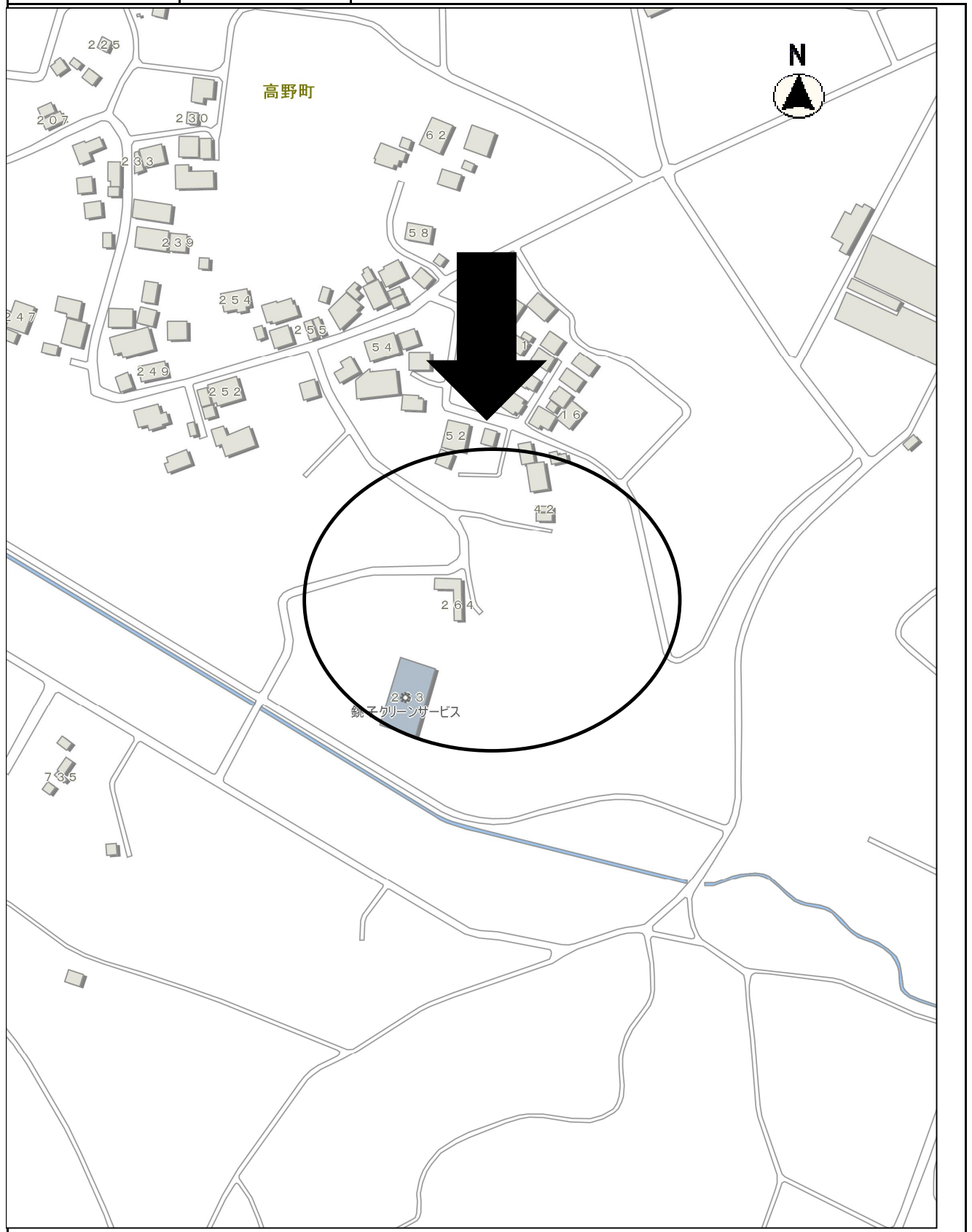
売却区分番号 佐倉5

所在図(周辺)



売却区分番号 佐倉5

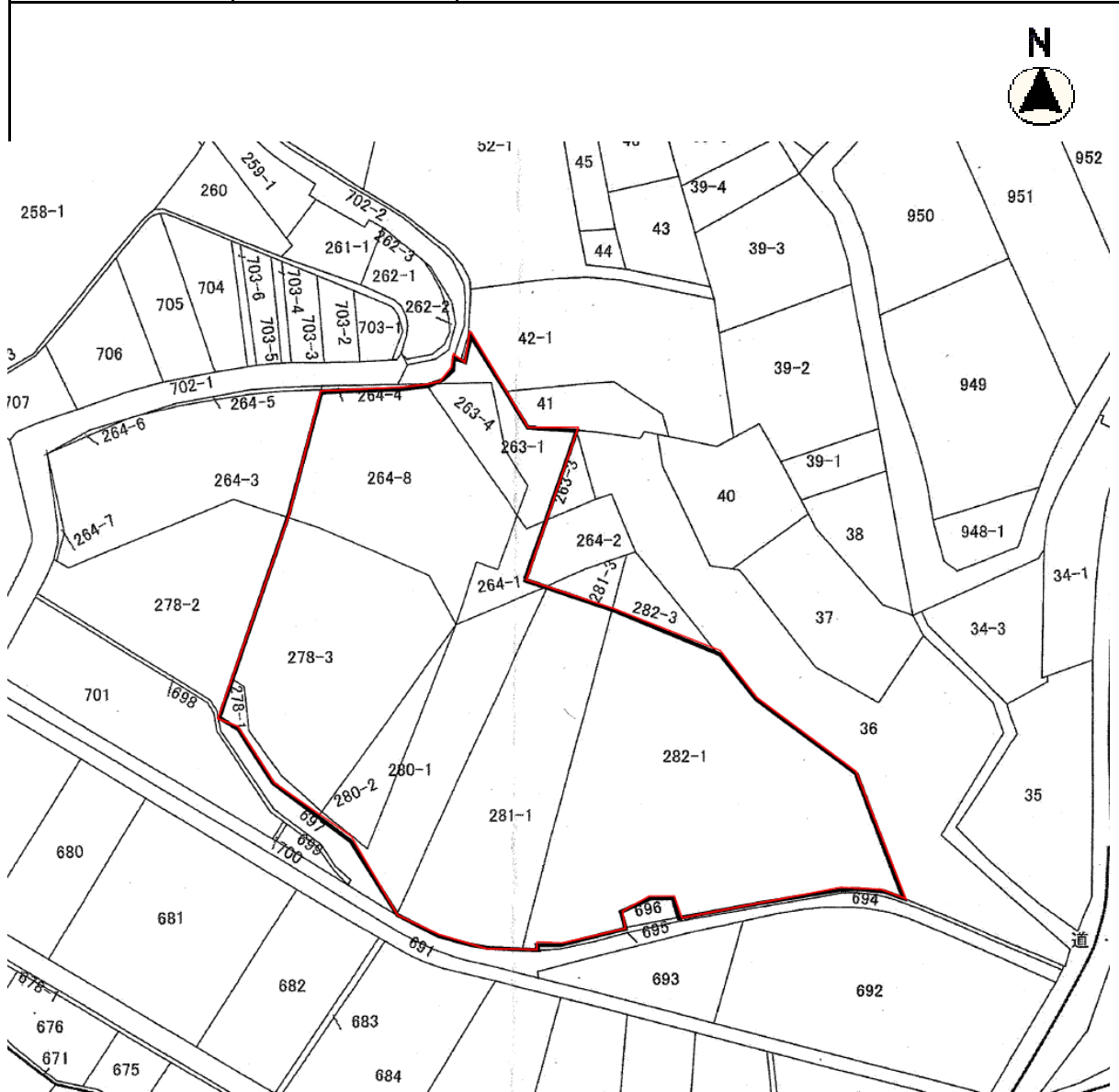
所在図(拡大)



売却区分番号

佐倉5

見取図



見取図上の線は、境界線を示すものではありません。

売却区分番号

佐倉5

間取図

工場

46882

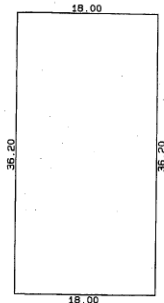
各階平面図

家屋番号	278番1
建物の所在	鏡子市高野町278番地1、264番地1、280番地

建物図面
各階平面図

9.11.6

(主)

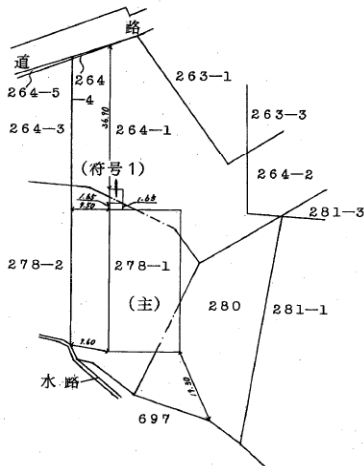


求積表	
36.20 X 18.00 = 651.6000	
床面積	651.60 m ²

(符1)



求積表	
3.55 X 3.40 = 12.0700	
床面積	12.07 m ²



事務所

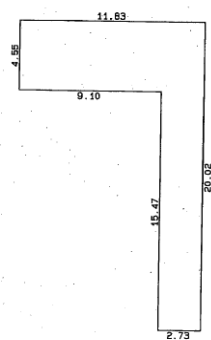
46881

各階平面図

家屋番号	263番4
建物の所在	鏡子市高野町263番地4 264番地8

建物図面
各階平面図

10.9.7



求積表	
4.55 X 9.10 = 41.4050	
20.02 X 2.73 = 54.6546	
合計	96.0596
床面積	96.05 m ²

