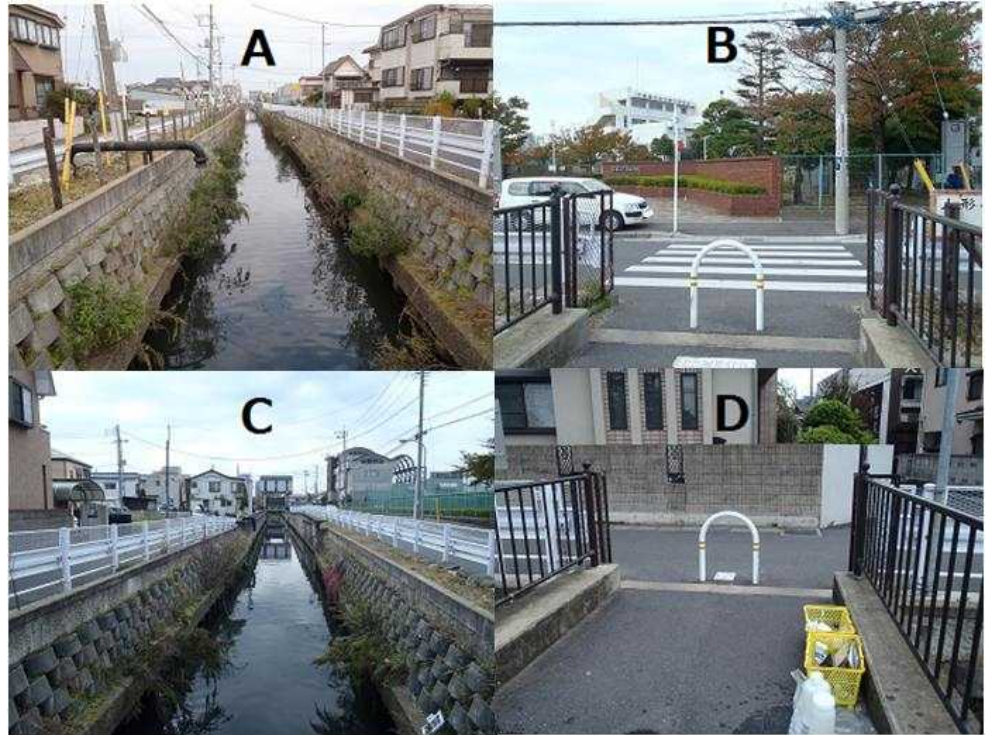
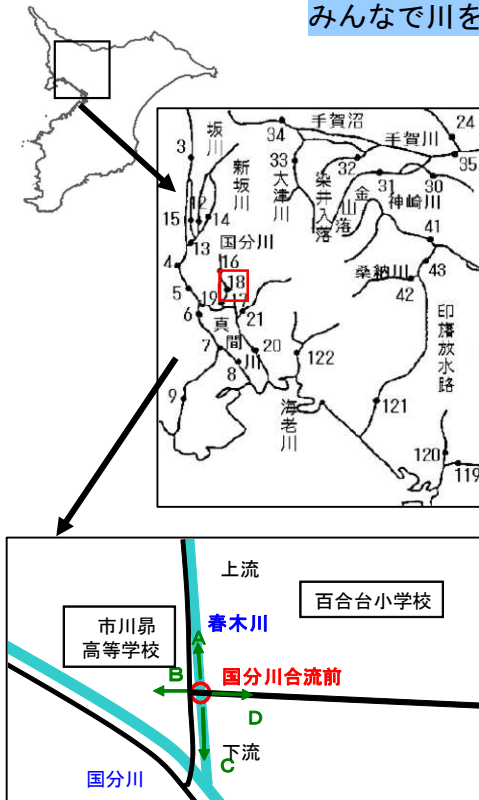


千葉県川のすがた— 春木川国分川合流前(環境基準河川 E 類型,生物 B)—

みんなで川を見てみよう~~千葉県版指標*)による調査結果~~



測定地点情報：市川市 (N 35° 44' 22" , E 139° 55' 29")

<千葉県版指標*)による調査日の水質データ> (簡易 pH メータ及び電気伝導度計使用による)

調査地点	調査日	採水時間	天候	気温 (°C)	水温 (°C)	透視度 (cm)	pH	電気伝導率 (μS/cm)
国分川合流前	H24.11.5	10:10	薄曇	14.5	16.1	> 30.0	7.6	1,030

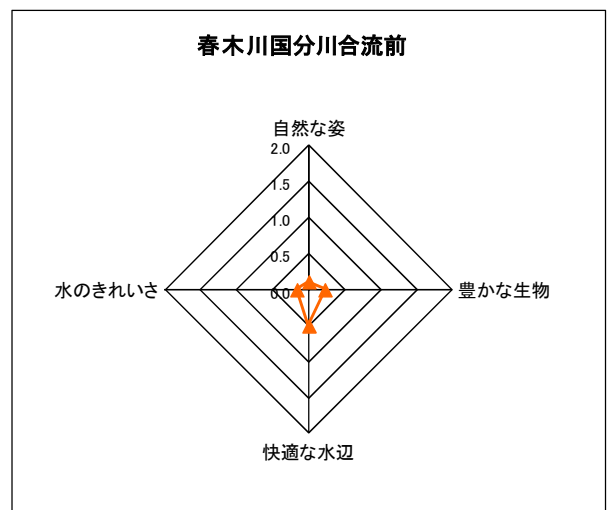
(当地点における公共用水域水質測定結果は、下記をご覧ください。)

<http://www.pref.chiba.lg.jp/suiho/kasentou/koukyouyousui/data/documents/h24-18kokubukawagoryuchitenmae.pdf> (平成 24 年度結果)

<千葉県版指標*)による点数 *水質環境研究室職員 3 名による平均値>
<水辺環境指標>

国分川合流前

<自然な姿>		<快適な水辺>	
川の周りの様子	0.0	ごみの有無	1.3
土手の様子	0.3	水辺の薫り	0.0
川の様子	0.0	音	0.3
平均値	0.1	親しみやすさ	0.3
<豊かな生物>		平均値	
水ぎわの植物	0.0	<水のきれいさ>	
鳥類	0.7	濁りの状況	0.0
魚類	0.0	川の色	0.3
平均値	0.2	平均値	0.2



*) 千葉県版指標については、下記をご覧ください。
<http://www.pref.chiba.lg.jp/wit/suishitsu/mitemiyou/index.html>