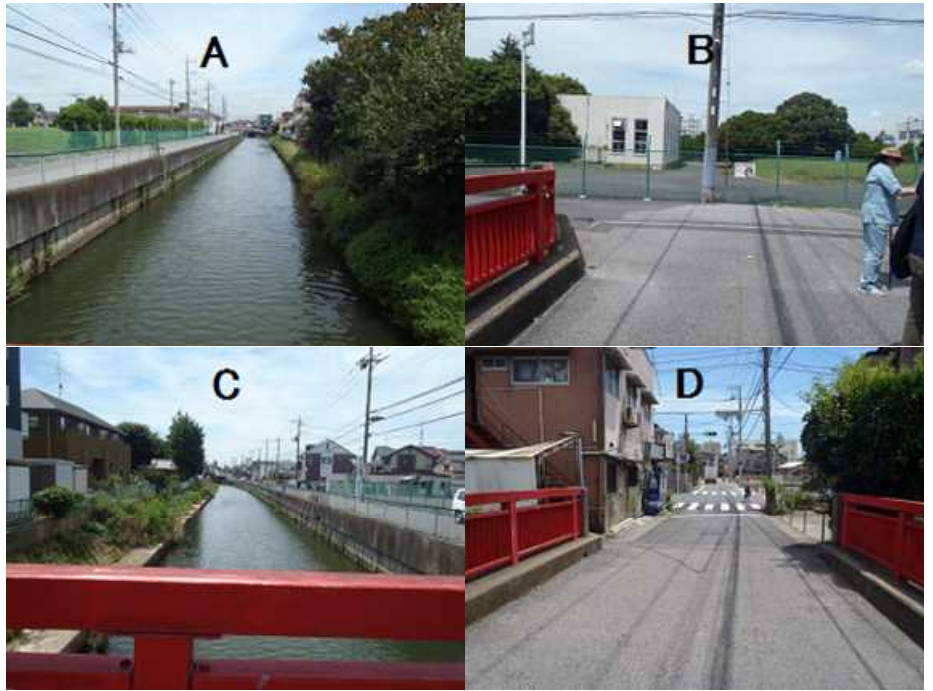
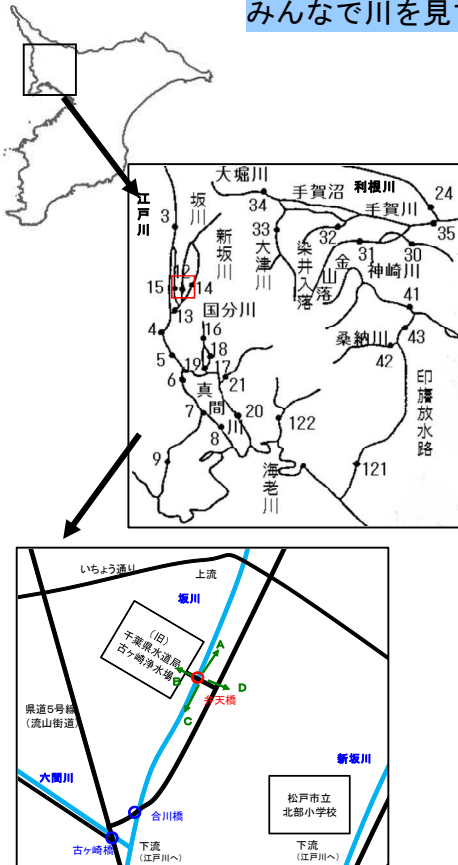


# 千葉県の川の姿— 坂川弁天橋(環境基準河川 E 類型,生物 B)—

みんなで川を見てみよう～千葉県版指標\*)による調査結果～



測定地点情報：松戸市 (N 35° 47' 37" , E 139° 54' 01" )

< 千葉県版指標\*)による調査日の水質データ > (簡易 pH メータ及び電気伝導度計使用による)

調査地点	調査日	採水時間	天候	気温 (°C)	水温 (°C)	透視度 (cm)	pH	電気伝導率 (μS/cm)	※COD (バックテストによる参考値)
弁天橋	H26.8.4	10:55	晴	34.5	30.6	> 30.0	7.7	240	(7)

(当地点における公共用水域水質測定結果は、下記をご覧ください。)

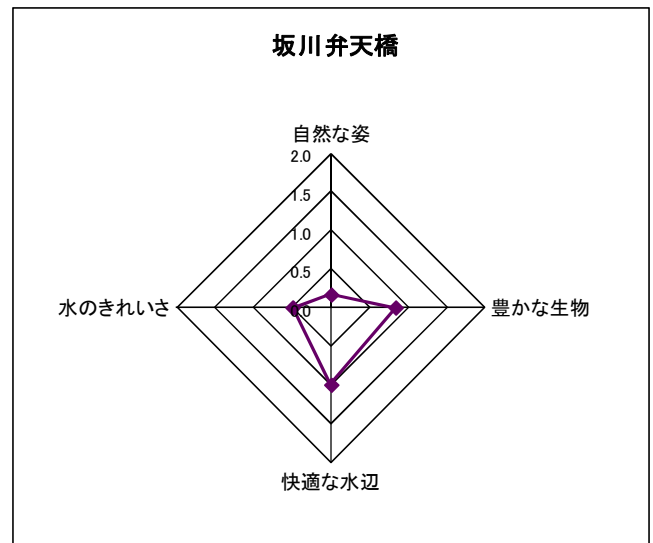
<http://www.pref.chiba.lg.jp/suiho/kasentou/koukyouyousui/data/documents/h24-12benten.pdf> (平成 24 年度結果)

< 千葉県版指標\*)による点数 \* 水質環境研究室職員 4 名による平均値 >

< 水辺環境指標 >

## 弁天橋

< 自然な姿 >		< 快適な水辺 >	
川の周りの様子	0.3	ごみの有無	1.5
土手の様子	0.3	水辺の薫り	1.0
川の様子	0.0	音	1.0
平均値	0.2	親しみやすさ	0.5
< 豊かな生物 >		平均値	
水ぎわの植物	1.3	< 水のきれいさ >	1.0
鳥類	0.0	濁りの状況	0.0
魚類	1.3	川の色	1.0
平均値	0.8	平均値	0.5



\*) 千葉県版指標については、下記をご覧ください。

<http://www.pref.chiba.lg.jp/wit/suishitsu/mitemiyou/index.html>