

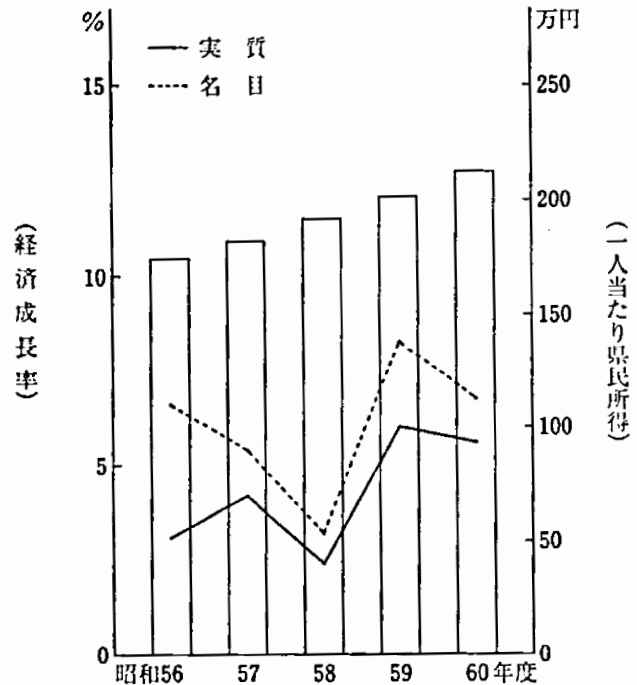
# 114. 県民所得

経済成長率

昭和60年度の県内総支出は、名目で10兆7,620億円、実質では9兆8,314億円であった。この結果、経済成長率は名目で6.8%、実質で5.6%の増加となり、前年度に比べ名目では1.5ポイント、実質では0.4ポイント上回った。

また、県民分配所得は総額で10兆9,908億円、前年度と比べ額にして7,704億円、率にして7.5%増となり、伸び率は前年度を0.9ポイント上回った。

この結果、総額を県人口で除した1人当たり県民所得は213万5千円となり、前年度に比べ5.9%増となった。



## (1) 県内総生産

(単位 億円)

区分	昭和59年度			昭和60年度		
	実数	増加率	構成比	実数	増加率	構成比
県内総生産	100 798	8.3	100.0	107 620	6.8	100.0
産業	93 970	8.4	93.2	100 535	7.0	93.4
農林水産	2 872	3.1	2.8	2 860	△ 0.4	2.7
製造業	78	△ 10.5	0.1	63	△ 20.0	0.1
建設業	388	1.9	0.4	354	△ 8.8	0.3
電気・ガス・水道	415	△ 0.4	0.4	471	13.3	0.4
卸売・小売業	27 796	11.4	27.6	30 833	10.9	28.7
金融・保険業	7 708	3.9	7.6	8 302	7.7	7.7
不動産業	6 901	10.0	6.8	7 436	7.8	6.9
運輸・通信業	12 790	2.9	12.7	12 811	0.2	11.9
サービス業	3 677	2.7	3.6	4 044	10.0	3.8
政府サービス	11 966	10.0	11.9	12 607	5.4	11.7
電気・ガス・水道	7 674	10.3	7.6	8 032	4.7	7.5
サービス	11 705	11.2	11.6	12 723	8.7	11.8
対家計民間非営利	8 097	6.8	8.0	8 555	5.7	7.9
サービス	310	5.5	0.3	339	9.1	0.3
サービス	4 007	7.0	4.0	4 267	6.5	4.0
公共	3 779	6.6	3.7	3 949	4.5	3.7
対家計民間非営利	1 537	8.7	1.5	1 628	5.9	1.5
サービス	1 537	8.7	1.5	1 628	5.9	1.5
(控除) 帰属利子	2 806	7.2	2.8	3 098	10.4	2.9

資料 統計課「昭和60年度県民所得統計」