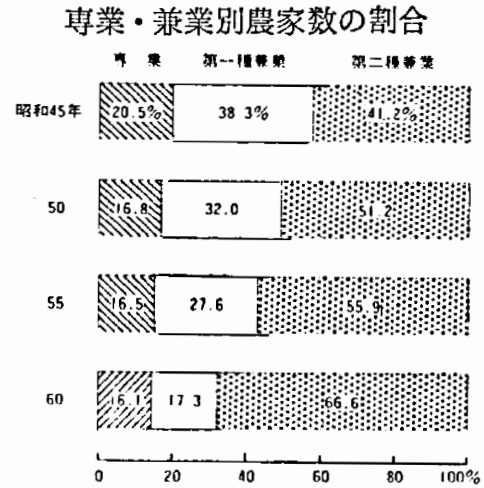


農 林 ・ 水 産

30. 農 家 数

農業センサスによると、昭和60年2月1日現在の農家数は128,038戸で、55年と比較すると9,295戸(6.8%)の減少となった。

専業、兼業別にみると、専業農家は20,612戸、第1種兼業農家は22,162戸、第2種兼業農家は85,264戸で、構成比はそれぞれ16.1%、17.3%、66.6%であり、第2種兼業農家が総農家の3分の2を占めた。これを前回と比較すると、専業農家は2,027戸(9.0%)第1種兼業農家が15,754戸(41.5%)減少し、第2種兼業農家は8,486戸(11.1%)増加した。また、経営規模別に農家の構成比をみると、1.0~2.0ヘクタール層が最も高く、全農家の31.0%を占め、次いで0.1~0.5ヘクタール層(29.8%)0.5~1.0ヘクタール層(28.7%)の順となっている。



各年2月1日現在

年	農家総数	専業兼業別					
		専業1)	2) 兼業		3) 第1種		4) 第2種
昭和51年	144 280	25 855	118 425	44 108	74 317		
52	141 655	24 555	117 100	42 322	74 778		
53	139 598	24 302	115 296	41 381	73 915		
54	137 503	23 237	114 266	39 315	74 951		
55	137 333	22 639	114 694	37 916	76 778		
56	134 932	21 898	113 034	33 926	79 108		
57	132 726	21 516	111 210	27 289	83 921		
58	130 879	20 987	109 892	23 966	85 926		
59	128 977	20 620	108 357	21 918	86 439		
60	128 038	20 612	107 426	22 162	85 264		

年	経営耕地面積規模別						
	0.1~0.5ha	0.5~1.0	1.0~2.0	2.0~3.0	3.0ha以上	例外規定	
昭和51年	41 620	43 281	47 929	9 701	1 214	535	
52	39 414	42 446	47 637	10 245	1 404	509	
53	38 666	41 649	46 760	10 494	1 509	520	
54	37 810	41 173	45 764	10 617	1 624	515	
55	39 646	40 149	44 498	10 731	1 756	553	
56	37 392	39 870	44 543	10 752	1 819	556	
57	36 753	39 157	43 453	10 868	1 941	554	
58	36 007	38 778	42 797	10 719	2 002	576	
59	35 517	38 188	41 919	10 646	2 142	565	
60	38 218	36 751	39 637	10 549	2 247	636	

- 注) 1. 55年は世界農林業センサス、60年は農業センサス、その他各年は県農林水産業統計調査による。
 2. 農家とは、次に掲げる規模の農業を営む世帯をいう。①経営耕地面積が10アール以上であるもの。
 ②経営耕地面積が10アール未満又は皆無でも過去1年間の農産物販売額が10万円(54年までは7万円、48年までは5万円)以上であるもの。(例外規定という。)
 3. 1) 世帯員中に兼業従事者がいない農家。 3) 自家農業を主とする兼業農家。
 2) 世帯員中に兼業従事者が1人以上いる農家。 4) 自家農業を従とする兼業農家。

資料 統計課「農業基本調査の結果概要」,「世界農林業センサス結果概要」
 「農業センサス結果概要」