

104. 県 民 所 得

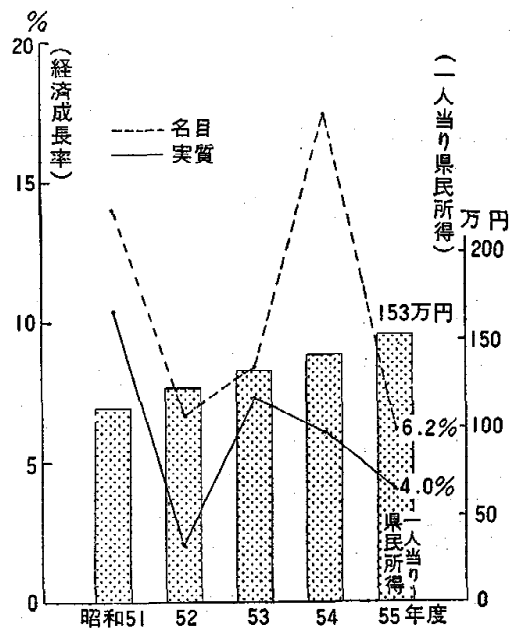
昭和55年度の県内総支出は、名目で7兆7,238億円、実質では6兆1,606億円であった。この結果、経済成長率は名目で6.2%、実質で4.0%となり、54年度に比べ名目で11.2ポイント、実質で2.1ポイント低下した。

これは、景気の下支えをする民間最終消費支出が実質で3.1%増と伸び悩んだこと、さらに県内総資本形成が実質で4.0%減と前年度に比べ大幅な減少を示したことが大きな要因である。

また県民分配所得は総額で7兆2,627億円、伸び率で11.4%であった。

この結果、総額を県人口で除した1人当り県民所得は153万円となり、前年度に比べ8.6%増と堅調な伸びを示し、1人当り国民所得に対し92.6%となった。

経 済 成 長 率



(1) 県 内 総 生 産

(単位 億円)

区 分	昭 和 54 年 度			昭 和 55 年 度		
	実 数	増 加 率	構 成 比	実 数	増 加 率	構 成 比
県 内 総 生 産	72 761	17.4	100.0	77 238	6.2	100.0
農 業	68 076	18.2	93.6	72 181	6.0	93.5
林 業	2 637	△ 1.5	3.6	2 619	△ 0.7	3.4
水 産	64	△ 23.5	0.1	95	48.7	0.1
建 設	395	△ 3.5	0.5	404	2.1	0.5
製 造	396	2.8	0.5	381	△ 3.8	0.5
卸 売	6 591	9.4	9.1	7 230	9.7	9.4
小 売	23 569	37.1	32.4	22 256	△ 5.6	28.8
金 融	8 662	3.7	11.9	9 011	4.0	11.7
保 険	3 165	19.4	4.3	3 512	11.0	4.5
動 産	6 277	18.4	8.6	6 922	10.3	9.0
運 輸	5 986	13.4	8.2	6 685	11.7	8.7
電 気	3 093	△ 0.8	4.3	5 105	65.1	6.6
ガ ス	7 241	18.2	10.0	7 961	9.9	10.3
水 道	5 617	10.2	7.7	6 227	10.8	8.1
サ ー ビ ス	197	11.5	0.3	219	11.6	0.3
政 府	2 668	9.8	3.7	2 985	11.9	3.9
電 気	2 752	10.4	3.8	3 022	9.8	3.9
サ ー ビ ス	999	0.9	1.4	1 082	8.3	1.4
公 営	999	0.9	1.4	1 082	8.3	1.4
対 家 計	1 932	12.2	2.7	2 252	16.6	2.9
民間非営利						
サ ー ビ ス						
(控除) 帰 属 利 子						

資料 統計課「昭和55年度県民所得統計」