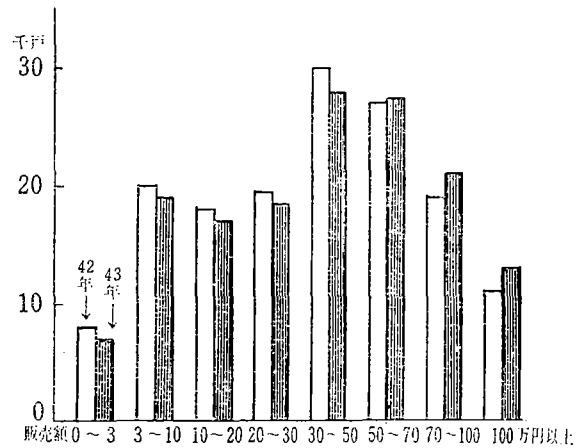


31. 農産物販売額および販売額1位の部門別農家数

昭和44年2月1日現在の県農業基本調査による過去1年間の農産物販売額別農家数の動きをみると、50万円未満は減少し、50万円以上ではいづれも増加し、特に100万円以上は前年にくらべ22.2%増加している。

販売額1位の農産物をみると、いねが全体の64.5%で最も高く、野菜12.8%、工芸作物8.8%が主な順となっている。畜産は、酪農養豚、養鶏、養蚕を合わせて5.9%となっている。

農産物販売額階級別農家数の増減



年	総数	販売額別農家数						
		販売しない	3万円未満	3～10万円	10～20万円			
昭和40年	173 023	14 962	12 434	23 890	24 987			
41	171 324	15 298	20 197	14 997	22 644			
42	169 800	14 588	9 779	23 410	20 784			
43	168 215	15 056	8 156	20 288	17 847			
44	165 985	14 573	6 805	19 150	17 012			
		20～30万円	30～50万円	50～70万円	70～100万円	100万円以上		
昭和40年	27 222	37 162	20 757	8 704	2 905			
41	25 575	35 217	22 762	10 863	3 771			
42	23 333	33 386	25 265	13 716	5 539			
43	19 611	29 977	27 175	19 243	10 862			
44	18 567	27 997	27 439	21 173	13 269			
	総数	販売額1位の農産物						
		いね	麦類	いも, まめ類, 雑穀	野菜類	特殊園芸	果樹	
昭和40年	158 061	94 465	2 709	7 478	17 646	1 252	1 968	
41	155 151	93 266	2 475	6 979	18 436	3 621	1 943	
43	152 540	96 508	2 593	3 839	20 291	4 374	1 808	
44	150 999	97 337	2 581	2 868	19 337	4 823	1 900	
		工芸作物	その他の作物	酪農	養豚	養鶏	その他の畜産	養蚕
昭和40年	19 567	2 220	5 306	3 222	1 996	108	124	
41	18 405	-	5 018	2 850	1 759	399		
43	14 390	-	4 903	1 880	1 443	511		
44	13 246	-	5 086	1 848	1 473	500		

統計課調 注) 41年以降のその他の作物は、その他の畜産、養蚕を含む。