

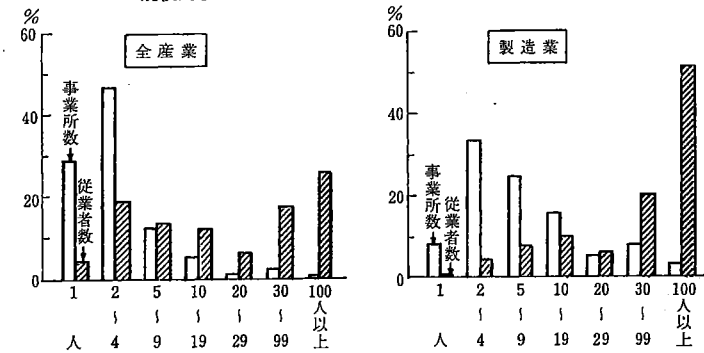
24. 産業別、規模別事業

昭和41年事業所統計調査による民営事業所の従業者規模別事業所数をみると、2~4人の規模が、45,779で最も多く、全体の47.0%を占め、ついで1人が28,374(29.1%)、5~9人が13,021(13.4%)、10~19人5,673(5.8%)、30~99人2,221(2.3%)、20~29人1,737(1.8%)の順で100人以上は僅か581(0.6%)に過ぎない。しかし前回調査と比較すると規模は漸次増大される傾向にある。従業者数では100人以上の比較的大規模のものが162千人で最も多く26.1%を占め、ついで30~99人110千人(17.8%)、2~4人120千人(19.3%)、5~9人83千人(13.4%)、10~19人75千人(12.1%)、20~29人41千人(6.6%)、1人28千人(4.6%)の順となっている。これを従業者の最も多い製造業についてみると、規模100人以上の事業所の従業者が51.4%を占めている。

産 業	総 数	1 人	2 人	3 人	4 人	5~9人
(事 業 数)						
総 数	97 386	28 374	25 313	12 668	7 798	13 021
農 業	180	9	15	18	26	58
林 業	2	-	1	-	1	-
漁 業	98	2	1	2	-	9
水 産 養 殖 業	80	9	7	4	4	14
建 設 業	8 804	3 532	1 561	864	535	1 096
製 造 業	9 617	830	1 365	1 038	842	2 365
卸 売 業	49 290	11 533	16 227	7 740	4 530	6 437
小 売 業	1 037	123	97	78	50	153
金 融 業	4 610	3 619	584	173	81	101
保 険 業	1 653	312	230	110	102	270
動 産 業	129	22	22	11	14	13
運 輸 業	21 886	8 383	5 203	2 630	1 613	2 505
電 気 業						
ガ ス 業						
水 道 業						
サ ー ビ ス 業						
(従 業 者 数)						
総 数	619 815	28 374	50 626	38 004	31 192	83 331
農 業	1 896	9	30	54	104	396
林 業	6	-	2	-	4	-
漁 業	4 265	2	2	6	-	54
水 産 養 殖 業	1 564	9	14	12	16	98
建 設 業	56 341	3 532	3 122	2 592	2 140	7 102
製 造 業	208 079	830	2 730	3 114	3 368	15 622
卸 売 業	185 762	11 533	32 454	23 220	18 120	40 581
小 売 業	19 610	123	194	234	200	1 041
金 融 業	7 827	3 619	1 168	519	324	622
保 険 業	32 617	312	460	330	408	1 832
動 産 業	4 202	22	44	33	56	85
運 輸 業	97 646	8 383	10 406	7 890	6 452	15 898
電 気 業						
ガ ス 業						
水 道 業						
サ ー ビ ス 業						

所 数 と 従 業 者 数 (民 営)

規模別事業所数と従業者数の構成(民営)(昭和41年)



昭和41年7月1日現在

10~19人	20~29人	30~49人	50~99人	100~199人	200~299人	300~499人	500~999人	1 000人以上
(事 業 所 数)								
5 673	1 737	1 329	892	367	98	70	33	13
33	10	4	6	1	-	-	-	-
-	-	-	-	-	-	-	-	-
8	18	21	33	4	-	-	-	-
21	6	6	7	2	-	-	-	-
622	215	198	131	40	8	1	1	-
1 531	523	445	367	176	54	46	23	12
1 975	457	249	98	33	6	3	2	-
222	126	121	49	14	1	1	2	-
33	11	3	2	2	1	-	-	-
268	121	97	87	32	10	12	2	-
16	7	2	7	10	2	2	1	-
944	243	183	105	53	16	5	2	1
(従 業 者 数)								
75 105	41 082	49 532	60 792	50 805	23 293	26 801	22 561	38 317
438	246	142	337	140	-	-	-	-
-	-	-	-	-	-	-	-	-
103	465	776	2 240	617	-	-	-	-
294	144	224	413	340	-	-	-	-
8 375	5 097	7 482	8 512	5 396	2 032	435	524	-
20 577	12 436	16 668	25 737	24 469	12 728	17 573	16 110	36 117
25 464	10 673	8 928	6 410	4 473	1 483	1 117	1 306	-
3 173	2 980	4 532	3 299	1 990	287	354	1 203	-
425	262	124	139	364	261	-	-	-
3 633	2 858	3 781	6 028	4 292	2 253	4 794	1 636	-
227	151	65	529	1 314	448	724	504	-
12 396	5 770	6 810	7 148	7 410	3 801	1 804	1 278	2 200