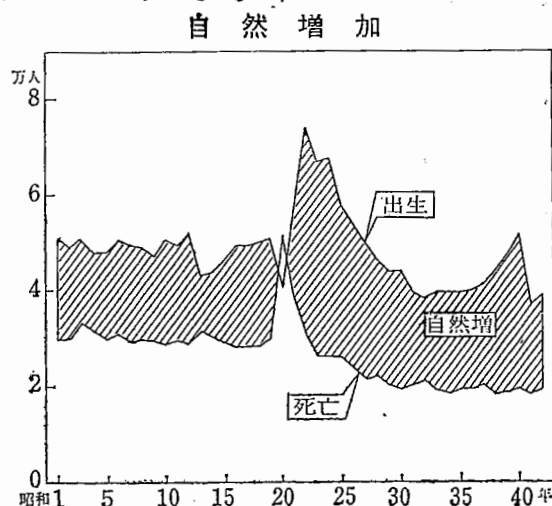


16. 出生数，死亡数および平均寿命

昭和42年の人口動態統計による出生数は、58,965人で出生率（人口1,000人につき）は20.4人，死亡数は、19,150人で死亡率（人口1,000人につき）は6.6人となり，自然増加が、39,815人と前年に比し，2.24倍と大きく上回った。

平均寿命は，生活水準の向上，医学公衆衛生の進歩普及等により年々伸びを示し，男68.91歳，女74.15歳となった。



年	出生数	死亡数	自然増加 (出生- 死亡)	人口1000 につき		平均寿命	
				出生率	死亡率	男	女
大正 9年	48 520	38 218	10 302	36.3	28.6
15	50 544	31 316	19 228	36.1	22.4	42.1	43.2
昭和 5	47 720	29 752	17 968	32.5	20.2	44.8	46.5
10	50 917	29 062	21 855	32.9	18.8	46.9	49.6
15	46 393	29 044	17 349	29.2	18.3
20	40 553	51 357	△ 10 804	20.6	26.1	55.6	59.4
21	55 207	39 322	15 885	27.5	19.6	58.0	61.5
22	73 955	30 780	43 175	35.0	14.6	60.8	64.9
23	66 822	26 211	40 611	31.2	12.2	61.9	65.5
24	67 565	25 928	41 637	31.6	12.1	61.9	65.7
25	57 451	25 777	31 674	26.9	12.1	61.4	67.7
26	53 236	23 623	29 613	24.8	11.0	60.8	64.9
27	49 855	21 695	28 160	23.0	10.0
28	45 943	22 643	23 300	20.6	10.4	61.9	65.7
29	43 431	20 201	23 230	19.8	9.2
30	43 764	19 293	24 471	19.8	8.7	63.88	68.41
31	39 654	20 380	19 274	17.9	9.2	63.08	67.54
32	38 328	21 088	17 240	17.2	9.4
33	39 610	18 773	20 837	17.6	8.3
34	39 441	18 425	21 016	17.3	8.1	65.21	69.88
35	39 563	19 209	20 354	17.2	8.3	65.37	70.26
36	39 595	19 026	20 569	16.8	8.1	66.03	70.79
37	40 964	20 089	20 875	16.9	8.3	66.23	71.16
38	44 124	18 353	25 771	17.7	7.4	67.21	72.34
39	47 232	18 600	28 632	18.3	7.2	67.67	72.87
40	51 424	19 784	31 640	19.0	7.3	67.73	72.95
41	36 538	18 766	17 772	13.2	6.8	68.35	73.61
42	58 965	19 150	39 815	20.4	6.6	68.91	74.15