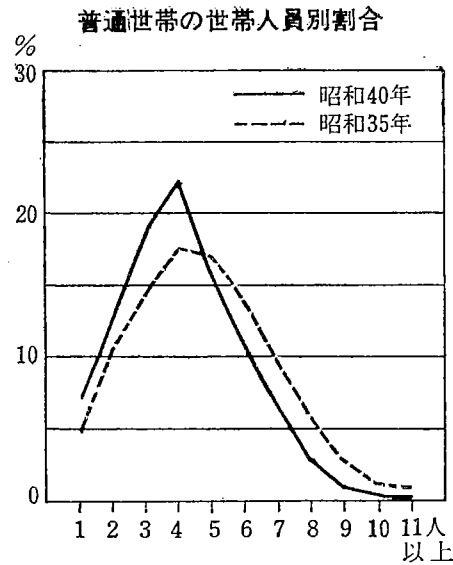


15. 世帯の種類別世帯数と普通世帯の世帯主の産業

昭和40年の普通世帯の1世帯あたり人員は、4.17人で、35年の4.77人よりかなり下回った。世帯人員分布をみると、4人世帯22.4%がもっとも多く、ついで3人世帯18.6%、5人世帯16.0%、2人世帯13.0%と4人以下の世帯の割合が大きく、核家族化の傾向がみられる。

世帯主の産業別割合は、農業が21.9%、ついで製造業19.6%、卸売業・小売業14.5%、サービス業10.8%となっている。35年にくらべ農業5.1%、林業・狩猟業36.9%および漁業水産養殖業9.5%、減少しているが、そのほかの世帯はいずれも増加している。



各年10月1日現在

世帯の種類	世 帯 数		普通世帯の世帯主 の産業(昭和40年)	普通世帯数世帯人員	
	35 年	40 年		世帯数	世帯人員
総 数	483 634	637 164	総 数	621 045	2 590 981
普通世帯	469 791	621 045			
1人	22 120	43 195	世帯主が就業者	568 092	2 412 754
2	51 353	80 481	農 業	136 197	734 681
3	68 814	115 266	林 業, 狩 猟 業	486	1 989
4	83 312	138 926	漁業, 水産養殖業	15 904	77 596
5	79 827	99 504	鉱 業	1 211	4 897
6	66 218	70 029	建 設 業	46 273	185 615
7	46 720	42 646			
8	27 180	18 081	製 造 業	121 442	457 890
9	13 628	7 982	卸売業・小売業	90 108	352 193
10	6 368	3 038	金融・保険・不動産業	15 996	58 784
11人以上	4 251	1 897	運 輸 ・ 通 信 業	44 544	177 932
			電 気 ・ ガ ス ・ 水 道 業	3 981	16 140
準世帯	13 843	16 119			
1人	10 624	8 777	サ ー ビ ス 業	67 204	250 110
その他	3 219	7 342	公 務 業	24 602	94 431
			分 類 不 能 の 産 業	144	496
一世帯あたり人員	4.77	4.17	完 全 失 業 者	5 633	18 743
普通	4.70	6.87	非 労 働 力	46 447	156 586
			労 働 力 状 態 不 詳	95	347
準			14歳以下の世帯主	778	2 551

統計課調 注) 各年国勢調査による。