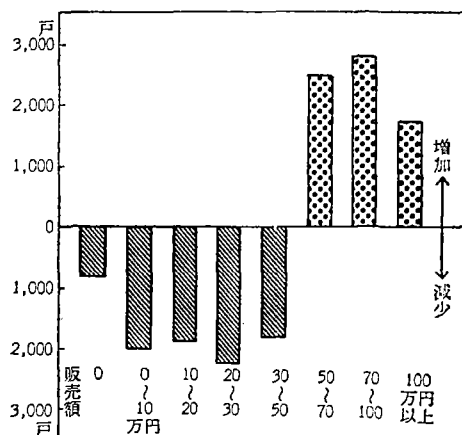


31. 農産物販売額および販売額1位の部門別農家数

昭和42年の県農業基本調査による41年中の農産物販売額別農家の動きを右のグラフで見ると、50万円を分岐点として50万円未満は減少し、50万円以上の高額販売農家の増加が目立っている。増加率では50～70万円11.0%、70～100万円26.3%、100万円以上46.9%と著しい伸びを示している。

41年は政府売渡し米の価格上昇および農、畜産物の収穫高が好調に推移したため、今後7ヶ年農家の増加に伴い農業所得水準は向上するものとみられる。

農産物販売額階級別農家数の増減
(昭42/41年)



年	総数	販売額別農家数						
		販売しない	3万円未満	3～10万円	10～20万円			
昭和 38年	176 179	15 004	44 829		30 965			
39	173 991	14 893	40 365		26 379			
40	173 023	14 962	12 434	23 890	24 987			
41	171 324	15 298	20 197	14 997	22 644			
42	169 800	14 588	9 779	23 410	20 784			
		20～30万円	30～50万円	50～70万円	70～100万円	100万円以上		
昭和 38年	34 226	33 630	12 822	3 525	1 178			
39	30 546	36 854	17 771	5 700	1 483			
40	27 222	37 162	20 757	8 704	2 905			
41	25 575	35 217	22 762	10 863	3 771			
42	23 333	33 386	25 265	13 716	5 539			
	総数	販売額1位の農産物						
		いね	麦類	いも, まめ類, 雑穀	野菜類	特殊園芸	果樹	
昭和 38年	159 701	92 821	3 115	27 445	3 630	1 922		
40	158 061	94 465	2 709	7 478	1 252	1 968		
41	155 151	93 266	2 475	6 979	18 436	3 621		
		工芸作物	その他の作物	酪農	養豚	養鶏	その他の畜産	養蚕
昭和 38年	19 755	-	10 867				146	
40	19 567	2 220	5 306	3 222	1 996	108	124	
41	18 405	-	5 018	2 850	1 759	399		

統計課調 注) 38年の特殊園芸にはその他の作物を含む。