

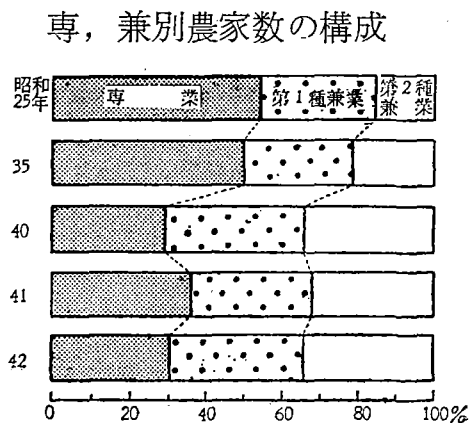
農 林・水 産 業

26. 農 家 数

県農業基本調査による昭和42年の農家数は169,800戸で、遂に17万台を割り前年と比較すると1,524戸(0.9%)の減少となった。これは経済の高度成長に伴う農家の脱落、離農によるものとみられる。

専業、兼業別の内訳をみると専業農家は52千戸で前年に比し9千戸(-14.9%)と大幅に減少した。反面兼業農家は118千戸で8千戸(6.9%)増加を示した。

経営耕地広狭別農家数をみると2.0ha未満は減少しているが、2ha以上の大規模農家は1.4%増え、1万戸を越えた。



年	専 業, 兼 業 別 農 家 数					
	総 数	専 業	兼 業			
			計	第 1 種	第 2 種	
昭和 25 年	184 393	100 494	83 899	53 703	30 196	
30	1) 190 259	
35	181 899	82 274	99 625	52 941	46 684	
38	176 179	
39	173 991	67 825	106 166	49 760	56 406	
40	173 023	50 671	122 352	64 226	58 126	
41	171 324	61 328	109 996	54 458	55 538	
42	169 800	52 217	117 583	60 140	57 443	
経 営 耕 地 面 積 広 狭 別 農 家 数						
	~0.5ha	0.5~1.0	1.0~2.0	2.0~3.0	3.0~	例外規定
昭和 25 年	50 432	57 240	67 038	8 832	574	277
30	56 191	58 788	67 038	7 792	450	-
35	46 875	55 865	69 002	8 753	537	867
38	44 219	53 784	67 715	9 075	579	807
39	43 729	52 874	66 803	9 224	595	766
40	43 802	51 798	66 426	9 709	673	615
41	43 570	52 396	64 921	9 225	611	601
42	43 371	51 751	64 091	9 379	634	574

統計課調 注) 農家とは耕地面積10アール(1反歩)以上耕作する農家をいう。また例外規定とは耕作面積10アール以下で調査日前過去1年間における農産物総販売額が1万円以上(35, 38, 39年は2万円, 40, 41年は3万円)あった農家をいう。

1) 耕地面積2アール(2畝歩)以上耕作する農家を含む。