

33. 農産物販売額および販売額1位の部門別農家数

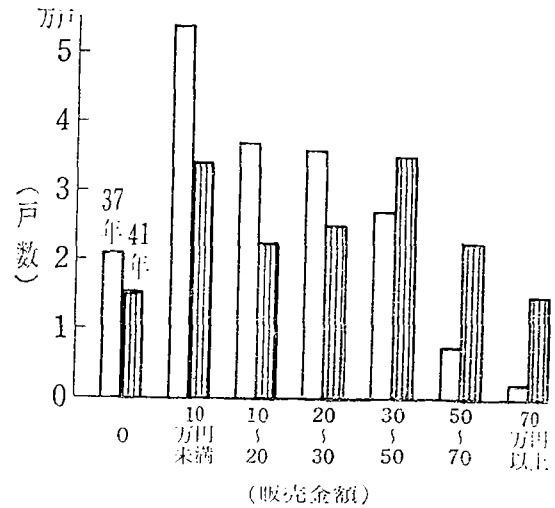
個別農家の経営動向を示す指標に、当該年度の現金収入（農産物の売上高）がある。

7ケタ農業といわれる、いわゆる年間現金収入100万円以上の農家数は、35年232戸、38年1,178戸、41年3,771戸（農家1,000戸当たり22戸）と急激に増加している。

グラフは売上げ分布の年次変化をみたもので高販売額農家数の増加が著しい。

部門別1位の販売農産物は、35年以降米，工芸作物，野菜の順で，余り変化がみられない。

農産物販売階級別農家数



年	総数	販売額別農家数						
		販売しない	3万円未満	3~10万円	10~20万円			
昭和 37年	185 571	21 177	54 124	36 987				
38	176 179	15 004	44 829	30 965				
39	173 991	14 893	40 365	26 379				
40	173 023	14 962	12 434	23 890	24 987			
41	171 324	15 298	20 197	14 997	22 644			
		20~30万円	30~50万円	50~70万円	70~100万円	100万円以上		
昭和 37年	35 967	27 431	7 829	1 622	434			
38	34 226	33 630	12 822	3 525	1 178			
39	30 546	36 854	17 771	5 700	1 483			
40	27 222	37 162	20 757	8 704	2 905			
41	25 575	35 217	22 762	10 863	3 771			
	総数	販売額1位の農産物						
		いね	麦類	いも, まめ類, 雑穀	野菜類	特殊園芸	果樹	
昭和 38年	159 701	92 821	3 115	27 445	3 630	1 922		
40	158 061	94 465	2 709	7 478	17 646	1 252	1 968	
41	155 151	93 266	2 475	6 979	18 436	3 621	1 943	
		工芸作物	その他の作物	酪農	養豚	養鶏	その他の畜産	養蚕
昭和 38年	19 755	-	-	10 867	-	-	-	146
40	19 567	2 220	5 306	3 222	1 996	108	124	
41	18 405	-	5 018	2 850	1 759	399		

統計課調 注) 38年の特殊園芸にはその他の作物を含む。