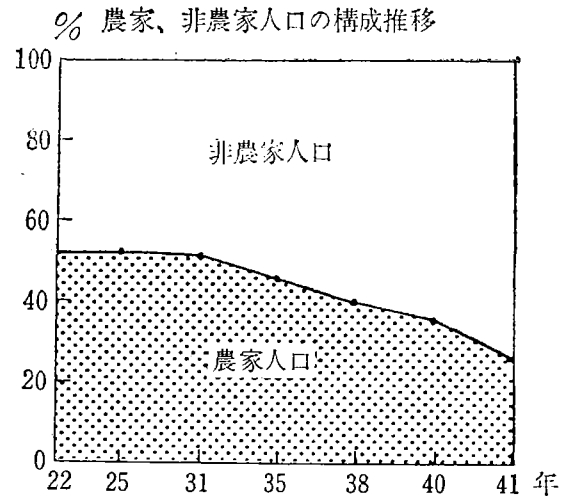


29. 農家人口と農業従事者数

昭和41年2月1日現在の農家人口は、約92万人で、県総人口に対する割合は33.8%となり、35年に比べ12.6%の低下を示している。

41年の農業従事者は43.3万人で、35年の54.4万人に比べ11.1万人20.4%の減少となっている。

農業専従者は前年まで減少傾向が続いたが41年は対前年比0.9%増と変わった傾向を示したものの、農業と農業以外の兼業従事者は大幅な減少（農業を主としたもの26.0%、農業を従としたもの25.1%）を示している。



年	農 家 人 口		県総人口に 対する農家 人口の割合 %	農業従事 者 数	農家1戸 当り農業 従事者数
	総 数	(うち) 男			
昭和 22 年	1 119 179	...	53.0	536 136	3.0
25	1 157 910	...	54.1
31	1 152 895	559 142	51.8	494 466	2.6
35	1 069 077	518 923	46.4	544 273	3.0
37	1 050 679	508 492	43.4	472 072	2.5
38	987 009	477 232	40.3
39	965 095	468 268	38.1	442 769	2.5
40	949 180	459 803	36.0	463 189	2.7
41	921 283	446 809	33.8	433 422	2.5

統計課調 注) 農業従事者とはふだん農業に従事する者をいう。

30. 市町村別農家数と農家人口 (1)

昭和41年2月1日現在

市 町 村	農 家 数	農家人口	市 町 村	農 家 数	農家人口
総 数	171 324	921 283	茂 原 市	2 534	13 431
市 部	66 649	367 664	成 田 市	3 983	20 558
郡 部	104 675	553 619	佐 倉 市	3 482	18 965
千 葉 市	7 031	38 978	東 金 市	3 896	20 123
千 葉 市	2 767	17 259	旭 市	2 645	14 781
千 葉 市	2 653	15 654	八 日 市	3 904	20 534
千 葉 市	2 653	15 654	習 志 野 市	685	3 979
船 橋 市	2 699	16 243	柏 市	2 656	15 646
船 橋 市	2 699	16 243	勝 浦 市	2 074	10 819
館 山 市	3 987	19 485	市 原 市	7 579	41 342
木 更 津 市	3 590	19 042	安 房 郡	12 746	62 085
松 戸 市	2 634	15 707	富 浦 町	717	3 485
野 田 市	3 448	20 053			
佐 原 市	4 402	25 065			

統計課調