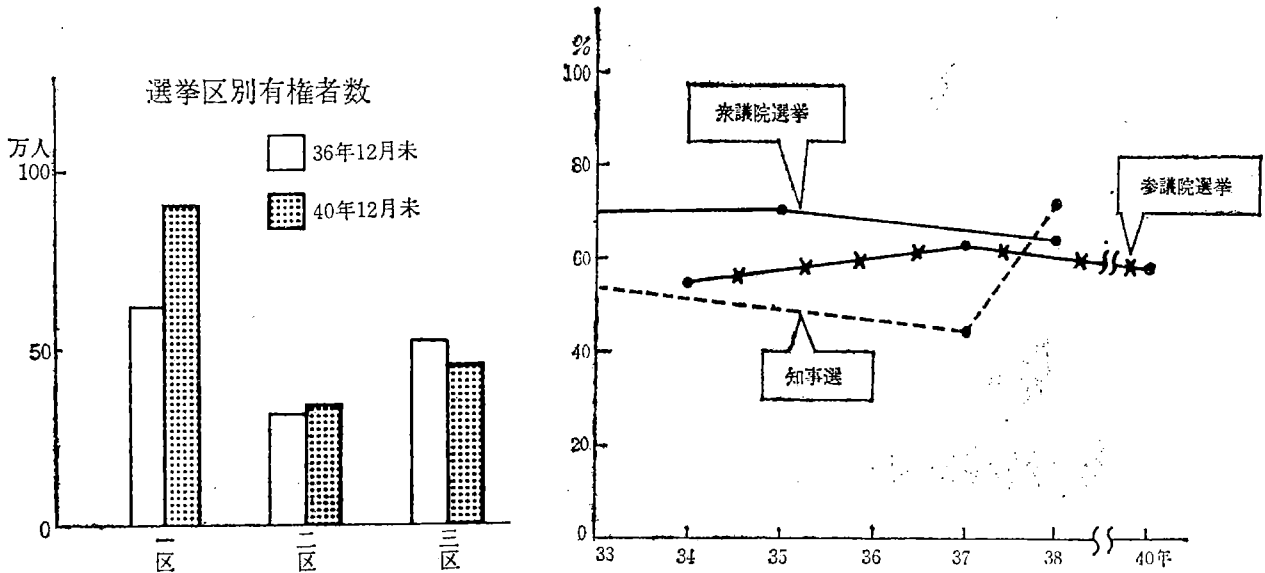


90. 有権者数と衆議院議員選挙

投票率の推移



市 郡	有 権 者 数 (昭和40年12月20日現在)			
	総 数	(うち) 男	市 郡	総 数 (うち) 男
総 数	1 701 443	828 742	旭 市	19 233 8 817
市 部	1 096 735	541 288	八 日 市 場	21 432 9 884
郡 部	604 708	287 454	習 志 野	38 836 19 800
千 葉 市	208 850	105 320	柏 勝 市	67 379 33 833
銚 子 市	56 380	26 081	浦 原 市	17 802 8 363
船 橋 市	133 137	66 956	安 房 郡	53 607 27 291
館 山 市	139 273	71 002	夷 房 郡	78 103 36 620
木 更 津 市	36 082	16 523	君 隅 郡	44 981 20 760
松 戸 市	36 154	17 196	長 津 生 郡	77 325 36 860
野 田 市	99 725	50 576	山 武 郡	44 410 20 696
佐 原 市	37 699	18 273	市 原 郡	73 266 34 369
茂 原 市	29 602	13 621	千 葉 郡	16 576 7 798
成 田 市	27 785	13 051	東 葛 飾 郡	22 020 11 091
佐 倉 市	26 959	12 495	印 旛 郡	85 033 42 409
東 金 市	25 926	12 482	香 取 郡	70 633 33 822
	20 874	9 724	海 上 郡	66 491 30 996
			匝 上 郡	12 503 5 743
			海 城 郡	13 367 6 290

選挙施行年月日	衆 議 院 議 員 選 挙					
	選挙当日 有権者数	投票総数	投票率(%)	支持区分別得票数		
				保 守	革 新	諸派・無所属
昭和28. 4. 19	1 186 494	834 518	70.33
30. 2. 27	1 224 540	820 313	66.99	627 476	186 901	...
33. 5. 22	1 320 291	926 929	70.21	653 316	230 809	37 151
35. 11. 20	1 357 385	963 848	71.01	661 453	256 967	39 418
38. 11. 21	1 515 150	971 081	64.09	637 648	276 124	50 620