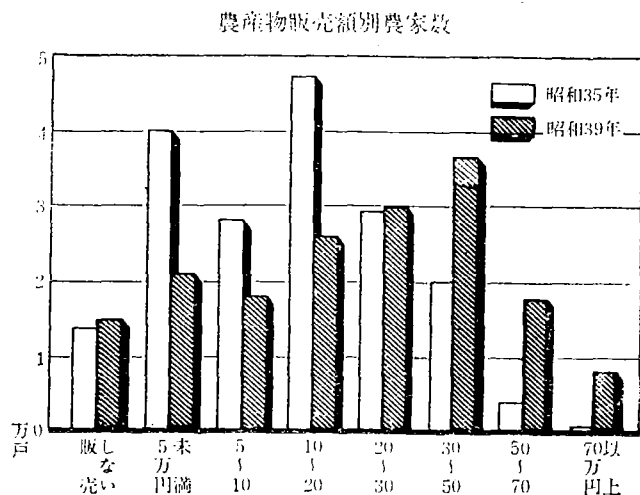


27. 農産物販売額および販売額1位の部門別農家数



年	総数	販売額				
		販売しない	5万円未満	5～10万円	10～20万円	
昭和 35 年	181 899	12 769	39 717	28 187	47 517	
36	187 782	21 566	35 788	25 900	42 471	
37	185 571	21 177	31 046	23 078	36 987	
38	176 179	15 004	24 822	20 007	30 965	
39	173 991	14 893	21 716	18 649	26 379	
		20～30万円	30～50万円	50～70万円	70～100万円	100万円～
昭和 35 年	29 590	20 102	3 159	626	232	
36	34 797	22 146	4 284	622	208	
37	35 967	27 431	7 829	1 622	434	
38	34 226	33 630	12 822	3 525	1 178	
39	30 546	36 854	17 771	5 700	1 483	
	総数	販売額1位の農産物				
		米	麦類	雑穀, 豆類	いも, 野菜類	
昭和 37 年	159 189	94 513	2 746	828	26 585	
38	159 701	92 821	3 115	1 034	26 411	
	工芸作物	果樹	特殊園芸	畜産	養蚕	
昭和 37 年	20 777	2 080	2 647	8 911	102	
38	19 755	1 922	3 630	10 867	146	