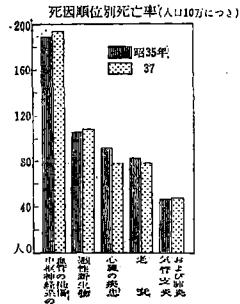


103. 原因別死亡者数 (1)

昭和9~11年の平均死亡率は人口1,000人につき18~19人であったが、昭和28年以降の死亡率(人口1,000人につき)は10人以下となった。このことはわが国の予防ならび臨床医学の向上によるところが大きい。

死亡者の死因別をみると、脳卒中、悪性ガン、心臓疾患などのいわゆる成人病が1~3位まで占めている。また特に注目されるものは不慮の事故死(自動車事故、労働災害)によるものが年々増加し憂慮される。



| 死 因 | 昭和35年 | 昭和36年 | 昭和37年 |
|-------------------------|--------|--------|--------|
| 総 数 | 19 345 | 19 271 | 20 089 |
| 呼吸器系の結核 | 702 | 625 | 627 |
| その他続発症 | 43 | 47 | 37 |
| 梅毒およびその続発症 | 51 | 55 | 43 |
| 腸チフス | — | — | 1 |
| 赤痢 | 58 | 74 | 41 |
| シジミ | 1 | — | — |
| 百日咳 | 20 | 6 | 6 |
| 髄膜炎 | 1 | — | 4 |
| 急性灰白髄炎 | 3 | — | 2 |
| 麻疹 | 2 | 3 | 1 |
| 発疹チフスおよびその他のリケッチャ病 | 18 | 26 | 12 |
| マラリア | — | — | — |
| 伝染性および寄生性として分類されたその他の疾病 | 2 | 1 | — |
| 悪性新生物 | 137 | 108 | 120 |
| 良性および性質不詳の新生物 | 2 461 | 2 472 | 2 614 |
| 糖尿病 | 135 | 131 | 129 |
| 貧血 | 76 | 95 | 95 |
| 中枢神経系の血管の損傷 | 31 | 31 | 29 |
| 髄膜炎 | 4 369 | 4 546 | 4 700 |
| リウマチ性心臓疾患 | 33 | 32 | 36 |
| 慢性リウマチ性心臓疾患 | 26 | 22 | 26 |
| 動脈硬化および変性心臓疾患 | 114 | 147 | 123 |
| その他心臓疾患 | 1 527 | 1 469 | 1 534 |
| 高血圧性心臓疾患 | 485 | 488 | 481 |
| その他の高血圧性疾患 | 261 | 300 | 377 |
| その他 | 229 | 246 | 219 |

厚生省大臣官房統計調査部「人口動態統計毎月概数」

103. 原因別死亡者数 (2)

| 原 因 | 昭和35年 | 昭和36年 | 昭和37年 |
|------------------------------|-------|-------|-------|
| インフルエンザ | 67 | 49 | 286 |
| 肺炎 | 866 | 805 | 932 |
| 気管支炎 | 226 | 190 | 228 |
| および十二指腸潰瘍 | 349 | 349 | 326 |
| 虫垂炎 | 27 | 26 | 23 |
| 腸閉塞 | 121 | 109 | 115 |
| 胃炎、十二指腸炎、腸炎および大腸炎 | 455 | 405 | 382 |
| 肝炎 | 161 | 147 | 176 |
| 腎炎 | 367 | 415 | 318 |
| 前立腺肥大症 | 8 | 13 | 12 |
| 妊娠分娩および産褥の合併症 | 64 | 60 | 49 |
| 先天性奇形 | 95 | 94 | 98 |
| 出生時の損傷、分娩後窒息および肺不全 | 50 | 49 | 62 |
| 拡張 | — | — | — |
| 新生児の感染症 | 135 | 132 | 126 |
| その他新生児固有の疾患および性質不明の未熟児 | 566 | 518 | 455 |
| 精神病の記載のない老衰ならびに診断不适当および不明の原因 | 2 325 | 2 240 | 2 360 |
| その他すべての疾患 | 1 437 | 1 399 | 1 472 |
| 自動車事故 | 291 | 319 | 459 |
| その他不慮の事故 | 518 | 567 | 564 |
| 自殺 | 399 | 418 | 350 |
| 他殺 | 33 | 43 | 39 |
| 戦争行為 | — | — | — |

104. 理、美容所、旅館、公衆浴場等施設数

各年12月31日現在

| 年 | 理容所 | 美容所 | 普通旅館 | 公衆浴場 | 温泉利用 | 興行場 | クリーニング所 |
|---------|-------|-------|-------|------|------|-----|---------|
| 昭和30年1) | 2 250 | 849 | 967 | 299 | 10 | 120 | 378 |
| 31 1) | 2 226 | 953 | 992 | 308 | 12 | 125 | 473 |
| 32 1) | 2 383 | 1 044 | 1 042 | 324 | 16 | 121 | 515 |
| 33 1) | 2 454 | 1 198 | 1 096 | 337 | 12 | 137 | 612 |
| 34 | 2 587 | 1 301 | 1 244 | 353 | 29 | 132 | 795 |
| 35 | 2 663 | 1 369 | 1 312 | 350 | 32 | 158 | 812 |
| 36 | 2 737 | 1 482 | 1 077 | 366 | 36 | 157 | 894 |
| 37 | 2 818 | 1 574 | 1 136 | 373 | 39 | 155 | 893 |

環境衛生課調 注) 1) は3月31日現在の数である。