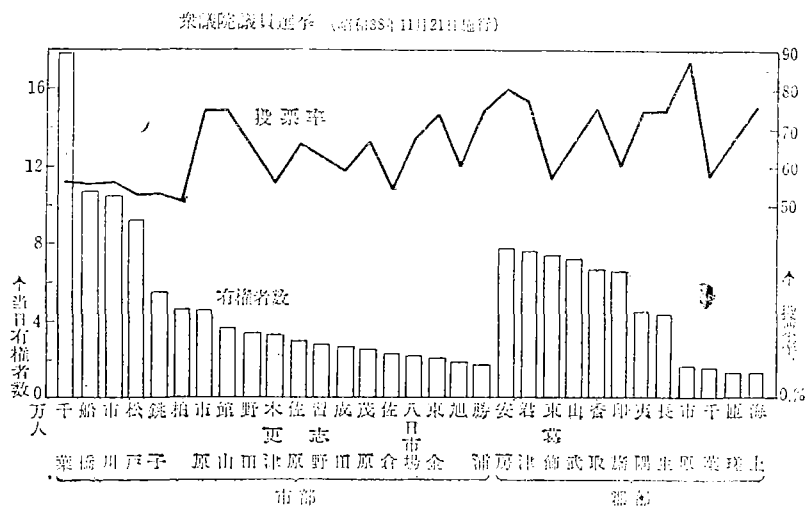


90. 有権者数と衆議院議員選挙



市 郡	有 権 者 数 (昭和38. 12. 20現在)			
	総 数	(内) 男	市 郡	総 数 (内) 男
総 数	1 521 272	732 400	旭 市	18 767 8 597
市 部	932 816	453 844	八 日 市 場 市	20 641 9 538
郡 部	588 456	278 556	習 志 野 市	33 532 16 821
			柏 勝 市	46 236 22 891
			浦 原 市	18 120 8 486
千 葉 市	171 376	85 988	安 房 郡	77 811 36 212
銚 子 市	55 117	25 461	夷 隅 郡	45 497 21 045
船 橋 市	109 198	53 541	君 津 郡	77 447 36 935
館 山 市	111 486	55 949	長 生 郡	44 779 20 880
木 更 津 市	36 095	16 622	山 武 郡	73 434 34 322
松 戸 市	34 638	16 521	市 原 郡	16 772 7 934
野 田 市	74 174	36 916	千 葉 郡	17 196 8 408
佐 原 市	35 233	16 897	東 葛 飾 郡	74 841 37 207
成 田 市	29 429	13 527	印 旛 郡	67 522 32 296
茂 原 市	25 352	11 841	香 取 郡	67 193 31 256
成 倉 市	26 542	12 235	海 上 郡	12 553 5 745
佐 倉 市	23 393	11 147	匝 瑛 郡	13 411 6 316
東 金 市	20 765	9 660		

選挙施行日 年 月 日	衆 議 院 議 員 選 挙					
	選挙当日 有権者数	投票総数	投票率	系 別		
				保 守	革 新	無所属, 諸派
昭和28. 4. 19	1 186 494	834 518	70.33%
30. 2. 27	1 224 540	820 313	66.99%	627 476	186 901	...
33. 5. 22	1 320 291	926 929	70.21%	653 316	230 809	37 151
35. 11. 20	1 357 385	963 848	71.01%	661 453	※ 256 967	39 418
38. 11. 21	1 515 150	971 081	64.09%	637 648	※ 276 124	50 620

地方課調 注) 「党派別得票数」の※は一票に満たない端数を除いたものである。