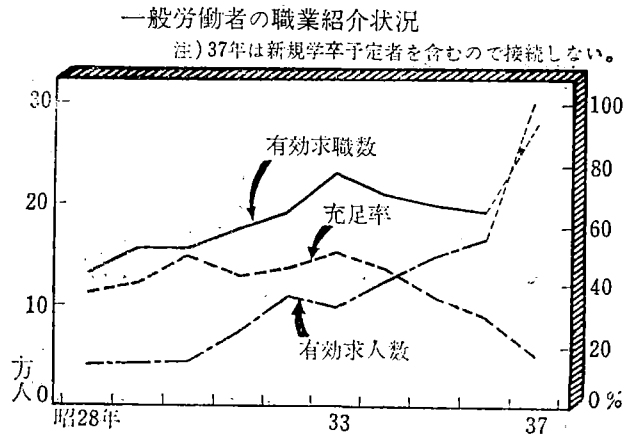


## 80. 公共職業安定所による職業紹介

従来まで農業県で労働力の供給県であったが近時工業の発展につれその様相は年々変化しつつある。県下公共職業安定所における求人および求職状況をみると、求職数は昭和33年を頂点として減少の傾向にあり、また求人数は県内進出企業等の増加により、労働力需要を招きその数は年々増加している。

つぎに就職者数をみると求職数と同様な傾向にあって減少している。このことは若年労働力人口の減少のあらわれであり、また充足率は17.7%と大幅に下った。



年	一般労働者 (常用労働者, 臨時労働者)							
	求 職 数		求 人 数		紹 介 数	就 職 数 C	殺 到 率 A ÷ B (倍)	
	新 規	有 効 A	新 規	有 効 B				
昭和28年	47 208	133 480	24 173	40 726	27 495	15 971	3.3	
29	51 842	158 072	26 872	44 863	29 269	18 272	3.5	
30	53 292	157 583	29 176	45 229	35 214	23 013	3.5	
31	64 587	175 472	44 278	74 174	53 254	32 789	2.4	
32	78 850	193 171	61 458	112 555	76 711	51 005	1.7	
33	88 820	230 869	62 955	107 307	85 813	54 885	2.2	
34	90 579	210 630	70 708	126 230	90 470	59 816	1.7	
35	88 468	207 075	74 553	151 695	91 495	58 836	1.4	
36	85 405	196 179	77 236	167 554	77 460	51 044	1.2	
37	93 366	280 527	93 409	307 264	81 361	54 538	0.9	

年	一般労働者		日 雇 労 働 者				
	就職率 C ÷ A	充足率 C ÷ B	求 職 数		新規求人 延数	紹介件数	就職者延数
			求職延数	平均月間 有効数			
昭和28年	%	%	1 457 149	5 779	1 245 283	1 241 166	1 161 385
29	11.6	40.7	1 497 328	5 954	1 328 148	1 324 802	1 138 735
30	14.6	50.9	1 387 887	5 699	1 316 414	1 311 712	1 151 363
31	18.7	44.2	1 621 410	6 088	1 525 622	1 524 336	1 328 125
32	26.4	45.3	1 578 650	5 655	1 481 874	1 477 727	1 277 895
33	23.8	51.1	1 392 489	5 808	1 328 298	1 323 707	1 196 441
34	28.4	47.4	1 427 033	5 890	1 384 673	1 378 355	1 273 559
35	28.4	38.8	1 447 064	6 365	1 407 103	1 404 275	1 291 755
36	26.0	30.0	1 380 579	6 143	1 336 536	1 333 698	1 231 343
37	19.4	17.7	1 067 624	4 739	1 041 220	1 037 487	943 665

職業安定課調 注) 一般労働者の昭和37年は新規学校卒業予定者の数が含まれるので接続しない。