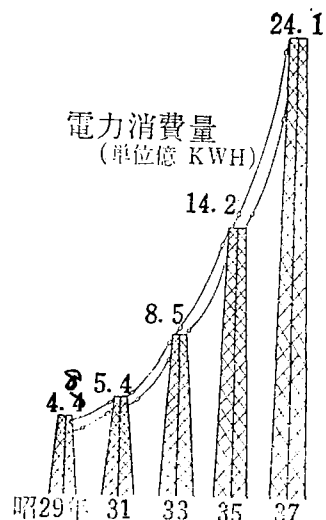


## 48. 電 力

電力は産業の原動力であるとともに家庭生活に欠くことのできないものであり、またその消費量は国や県の文化のパロメーターとまでいわれる。本県の発電は昭和34年に出力60万KWの千葉火力発電所が完成し、37年の発生電力量は41億KWHに達し県内外に供給している。なお37年以降は新発電所の操業により一段と増加する予定である。

一方消費量は産業の発展によって年々増加し37年は前年にくらべ28%増加した。また電灯、電力の割合は前者18%、後者82%で大部分が産業用に消費されている。



年 度	電 力 消 費 量 (千KWH)							
	総 数	電 灯			電 力			
		計	(内)定額	(内)従量	計	(内)大口	(内)小口	
昭和 30 年	477 151	172 087	69 422	102 666	305 067	127 934	177 135	
31	535 258	176 974	52 804	107 971	358 283	164 579	159 276	
32	619 177	191 570	45 984	126 124	427 607	193 569	187 980	
33	850 250	208 154	41 316	144 078	642 096	354 126	207 242	
34	1 084 443	232 563	33 076	172 495	851 880	519 315	240 357	
35	1 415 955	275 037	27 340	215 126	1 140 918	773 699	263 622	
36	1 881 860	336 571	23 515	272 733	1 545 289	1 137 028	304 667	
37	2 410 349	424 683	22 476	349 524	1 985 666	1 530 602	366 802	
	産 業 別 電 力 消 費 量 (千KWH)							
	総 数	鉱 業	建設業	食料品 製造業	繊維工業	パルプ紙 紙加工業	化学工業	
昭和 30 年	127 912	—	5 874	1 839	6 663	9 302	26 688	
31	278 350	2 692	15 284	47 980	9 865	12 044	16 526	
32	346 268	9 949	20 775	54 534	10 951	13 156	25 474	
33	543 513	14 729	47 600	58 776	9 070	14 259	112 325	
34	737 664	22 074	60 687	67 213	10 537	17 969	173 651	
35	1 013 059	34 180	63 346	73 349	11 922	18 531	325 407	
36	1 391 025	48 787	78 661	90 656	12 744	26 243	407 111	
37	1 853 941	55 744	83 490	104 280	13 343	38 841	504 835	
	ゴム製品	窯 業 土石製品	鉄鋼業	金属製品	電 器 機械器具	公益事業	その他	
昭和 30 年	4 996	—	30 119	2 655	3 324	33 356	3 096	
31	7 398	3 843	77 111	6 942	6 788	43 586	28 291	
32	8 013	7 126	97 933	9 258	9 712	47 648	31 739	
33	9 632	9 710	150 722	6 324	17 923	57 646	34 797	
34	12 886	14 442	222 514	4 450	32 406	70 822	28 013	
35	14 282	19 012	285 404	6 415	43 278	85 209	32 724	
36	14 829	22 760	493 149	11 198	48 740	92 624	43 523	
37	17 710	26 467	617 034	22 150	61 739	103 730	204 578	