

11. 市町村別世帯数と人口(1)

1) 昭和38年10月1日現在の市町村区画に組替えた数である。

各年10月1日現在

市町村	国勢調査(昭和35年)1)		毎月人口調査(昭和38年)		
	世帯数	人口	世帯数	人口	
				総数	(内)男
総数	483 634	2 306 010	566 547	2 505 563	1 235 963
市部	297 427	1 356 350	373 167	1 555 552	775 413
郡部	186 207	949 660	193 380	950 011	460 550
千葉市	57 778	250 948	71 603	291 361	148 962
銚子市	19 000	91 470	19 429	92 715	44 483
船橋市	37 647	157 301	49 515	179 243	89 327
館山市	31 119	135 038	51 607	185 984	95 057
更岡市	12 986	57 643	14 266	58 628	28 490
津市	11 252	52 689	12 117	53 533	26 042
戸田市	19 656	86 372	32 972	129 998	66 244
松野市	10 830	54 150	11 693	56 636	27 762
佐原市	9 649	49 564	9 851	49 198	23 631
成田市	8 534	39 378	9 626	41 558	19 883
佐倉市	8 891	43 149	8 738	43 403	20 807
東金市	7 467	36 869	8 090	38 451	18 699
旭市	6 515	32 826	6 575	32 477	15 442
八千代市	6 053	31 493	6 252	31 385	14 914
日野市	6 799	34 605	6 778	32 685	15 599
柏市	10 516	42 167	15 258	54 041	28 087
浦安市	13 673	63 745	17 557	79 126	39 692
勝浦市	6 337	31 141	6 329	30 361	14 785
安房郡	12 725	65 802	14 911	74 769	37 507
富山郡	26 869	127 669	27 114	123 192	59 574
富山町	1 688	7 924	1 685	7 666	3 636
富山町	1 798	8 463	1 810	8 088	3 904
富山町	3 149	15 131	3 198	14 701	7 275
富山町	1 199	5 815	1 177	5 375	2 628
富山町	1 880	8 152	1 890	7 832	3 433
富山町	3 726	18 374	3 834	17 917	8 848
富山町	1 720	8 648	1 788	8 346	4 189
富山町	1 898	9 108	1 885	8 615	4 051
富山町	1 643	7 919	1 634	7 669	3 671
富山町	1 732	8 392	1 729	7 905	3 821
富山町	3 876	17 897	3 953	17 813	8 577
富山町	2 560	11 846	2 531	11 265	5 541
夷隅郡	15 438	74 915	15 389	71 756	34 201

統計課調 注) 毎月人口調査とは国勢調査人口を基礎としてその後毎月市町村より出生数、死亡数、転入ならびに転出者数の報告をうけて求めた数である。

11. 市町村別世帯数と人口(2)

市町村	国勢調査		毎月人口調査		
	世帯数	人口	世帯数	人口	
				総数	(内)男
大湊町	3 502	17 247	3 466	16 046	7 855
多喜町	2 806	13 760	2 810	13 386	6 295
岬町	2 077	10 709	2 059	10 061	4 863
夷隅郡	2 047	9 273	2 058	9 105	4 181
御宿町	5 006	23 926	4 996	23 158	11 007
大原町	24 477	126 973	24 402	123 889	60 218
君津郡	24 477	126 973	24 402	123 889	60 218
袖ヶ浦町	2 559	13 974	2 621	13 817	6 857
小湊町	1 325	6 988	1 307	6 731	3 228
小上町	2 722	14 215	2 724	13 677	6 654
平谷町	2 004	11 018	1 996	10 611	5 122
富来町	1 422	7 276	1 404	7 047	3 421
君津町	2 562	12 910	2 547	12 701	6 097
小清町	1 153	6 056	1 151	5 819	2 891
清和村	905	4 774	880	4 426	2 208
富津町	3 104	16 567	2 983	16 375	7 899
大佐町	2 778	14 059	2 846	14 260	6 864
天羽町	3 943	19 136	3 943	18 425	8 977
長生郡	14 354	75 196	14 330	72 143	34 430
一陸村	2 151	10 694	2 188	10 467	4 895
宮沢村	1 542	8 152	1 521	7 839	3 805
長生村	1 907	10 120	1 922	9 855	4 665
白子町	2 301	12 202	2 297	11 693	5 659
本納町	2 071	11 093	2 061	10 607	5 006
長柄町	1 676	8 817	1 667	8 469	4 078
長柄町	2 706	14 118	2 674	13 213	6 322
山武郡	23 364	118 809	23 137	115 716	55 297
土気町	1 373	6 811	1 429	6 953	3 332
網走町	4 645	23 918	4 676	23 489	11 314
網走町	3 921	19 191	3 970	18 439	8 789
網走町	3 850	19 770	3 447	19 219	9 113
成蓮村	1 014	5 117	1 026	5 010	2 376
松尾町	2 158	10 923	2 133	10 594	5 080
山横町	1 938	10 245	1 928	9 806	4 762
横芝山町	2 576	12 865	2 652	12 684	5 909
横芝山町	1 889	9 969	1 876	9 522	4 622
市原郡	5 714	29 105	5 674	28 233	13 781
南総町	3 521	17 552	3 505	17 138	8 353
加茂村	2 193	11 553	2 169	11 095	5 428

11. 市町村別世帯数と人口 (3)

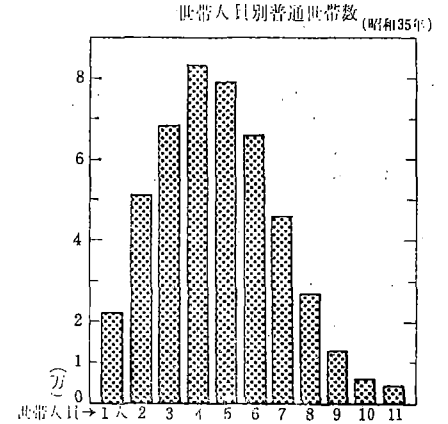
市町村	国勢調査		毎月人口調査		
	世帯数	人口	世帯数	人口	
				総数	(内)男
千葉郡	4 553	21 709	6 182	27 630	13 829
八千代町	4 553	21 709	6 182	27 630	13 829
東葛飾郡	21 193	107 686	25 886	125 491	63 097
浦安町	3 428	16 847	3 501	17 447	8 710
鎌ヶ谷町	2 764	13 496	4 251	19 073	9 805
流山町	5 286	25 672	7 135	33 042	16 290
関宿町	2 187	12 759	2 187	12 298	5 880
我孫子町	5 608	27 063	6 486	30 003	14 774
沼南村	1 920	11 849	2 326	13 628	7 638
印旛郡	21 004	108 799	21 959	108 668	53 000
四街道町	3 542	16 623	4 066	17 581	8 610
酒々井町	1 178	6 093	1 213	5 998	2 922
八富町	4 995	25 387	5 272	25 678	12 562
白印村	2 341	12 307	2 333	12 086	5 875
本郷町	1 498	7 912	1 493	7 636	3 656
西荻町	1 417	8 217	1 481	8 072	3 994
本郷町	3 232	17 315	3 310	17 009	8 368
柴又町	960	5 213	947	5 109	2 495
香取郡	1 841	9 732	1 844	9 499	4 518
香取郡	20 984	115 073	21 010	110 538	52 702
下総町	1 413	7 426	1 403	7 196	3 485
神崎町	1 115	5 857	1 123	5 731	2 762
大小見町	2 053	11 294	2 073	10 909	5 211
山田町	4 213	22 638	4 221	22 189	10 513
栗多町	2 461	13 817	2 506	13 331	6 500
古瀬町	1 127	6 256	1 110	5 998	2 873
多古町	3 859	20 042	3 858	18 720	8 948
東庄町	1 844	10 989	1 825	10 387	4 949
海上郡	2 899	16 754	2 891	16 077	7 461
海上郡	4 048	21 744	4 096	21 495	10 196
海岡町	1 661	9 573	1 684	9 532	4 513
飯岡町	2 387	12 171	2 412	11 963	5 683
匝瑳郡	4 209	21 982	4 201	21 260	10 225
光野町	2 344	12 019	2 338	11 562	5 523
栄町	1 865	9 963	1 863	9 698	4 702

12. 世帯の種類別世帯数と普通世帯の世帯主の産業

ここでいう普通世帯とは住居と生計をともにしている人の集り、または1戸をかまえて住んでいる単身者をいい、普通世帯以外の世帯で単身で下宿または間借りしている人、単身者用の寄宿舎や寮の寄宿人、病院の入院患者等の集りは準世帯とよんでいる。

普通世帯の1世帯当り世帯人員は4人が最も多く、いわゆる夫婦と子供2人の家族構成が多く、ついで、夫婦と子供2人と老人1人と思われる世帯が多くなっている。

なお、平均1世帯当り世帯人員は4.77人で全国の4.56人より若干高い。しかし全般的に小人数世帯が増加し、大人数世帯が減少し世帯の細分化の傾向がうかがえる。



昭和35年10月1日現在

世帯の種類	世帯数		普通世帯の世帯主の産業	普通世帯の世帯人員	
	普通世帯	準世帯		世帯数	世帯人員
普通世帯	469 791	—	総数	469 791	2 241 061
1人	22 120	—	世帯主が就業者	425 019	2 065 006
2	51 353	—	農業, 狩猟業	143 489	823 687
3	68 814	—	林業, 狩猟業	770	3 450
4	83 312	—	漁業, 水産養殖業	17 564	92 960
5	79 827	—	鉱業	1 182	5 213
6	66 218	—	建設業	27 241	122 328
7	46 720	—	製造業	67 061	289 451
8	27 180	—	卸売業, 小売業	62 831	284 182
9	13 628	—	金融, 保険, 不動産業	7 997	32 340
10	6 368	—	運輸通信業	28 540	127 713
11人以上	4 251	—	電気, ガス, 水道業	2 766	12 235
準世帯	—	13 843	サービス業務	47 541	196 241
1世帯当り人員	4.77人	4.70人	分類不能の産業	17 990	74 979
			世帯主が失業者	47	227
			世帯主が非労働力	1 636	6 215
				43 038	169 419

統計課調 注) 総数には労働力状態不詳および14才以下の世帯主を含む。