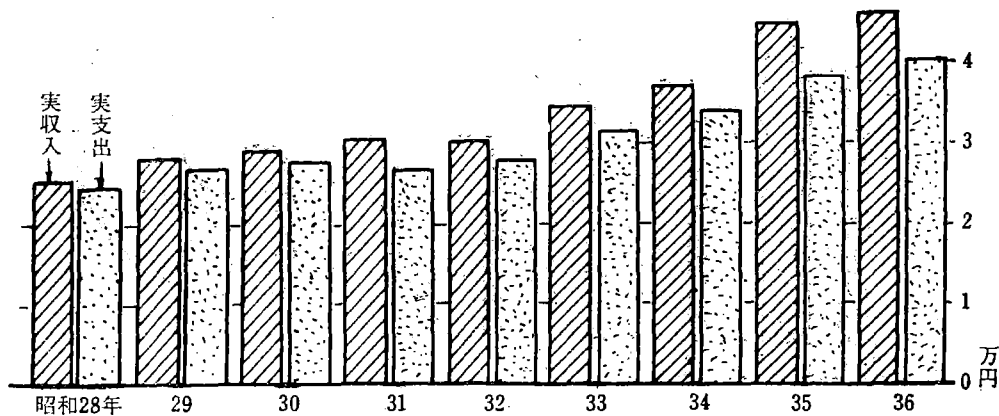


73. 千葉市勤労者世帯の家計

勤労者世帯の実収入と実支出
(千葉市月平均)



(単位金額円)

年	調査世帯の内容			実収入総額	(内) 勤め先からの収入		非消費支出
	世帯数	世帯人員	(内) 有業人員		世帯主	その他の世帯員	
昭和28年	55	4.71	1.41	25 780	21 411	2 726	
29	58	4.88	1.47	28 570	23 546	3 430	
30	61	4.98	1.42	29 961	24 987	2 478	
31	60	4.68	1.42	30 961	26 724	2 324	
32	60	4.54	1.38	30 849	26 658	2 110	
33	62	4.46	1.41	35 134	29 949	2 750	
34	64	4.58	1.50	37 413	31 235	3 944	
35	63	4.56	1.63	45 282	37 080	5 670	
36	63	4.17	1.54	46 838	38 770	4 862	
年	実支出総額	消費支出					非消費支出
		計	食料費	光熱, 住居費	被服費	雑費	
昭和28年	24 558	21 723	9 485	2 508	3 351	6 379	2 835
29	27 205	23 733	10 094	2 749	3 315	7 575	3 472
30	27 976	24 892	10 608	2 801	3 222	8 261	3 084
31	27 354	24 436	10 425	3 008	3 238	7 765	2 918
32	28 093	25 732	11 016	3 337	3 595	7 784	2 361
33	31 847	29 236	11 865	4 046	3 579	9 746	2 611
34	34 206	31 742	11 987	5 095	4 106	10 554	2 464
35	38 350	34 221	12 918	5 105	4 246	11 952	4 129
36	40 912	37 471	13 116	6 807	4 626	12 922	3 441

統計課調