

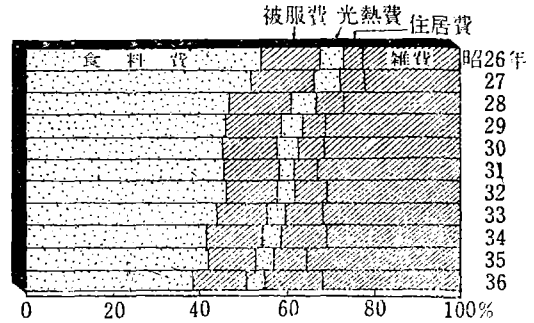
71. 千葉市全世帯の家計支出

千葉市全世帯(抽出調査世帯数 104)の36年月平均家計支出額は3万6千円で前年にくらべ13%増加し、前年の増加率より4%上廻った。特に増加したのは住居費の67%について被服費18%、雑費の14%が主である。

なお戦後食糧難のときは60%を占めていたエンゲル係数が年々低下し36年には37.8%と大幅に低下し、その反面前述した食料費以外の支出の増加が目立ち勤労者世帯、一般世帯ともその生活内容が豊かになってきたことを示している。

(単位 円)

1ヶ月の家計支出割合
(千葉市全世帯月平均)



年 月	総 額	食 料 費		被 服 費	光 熱 費	住 居 費	雑 費
		エンゲル 係 数	%				
昭和26年	14 202	7 749	54.6	1 921	815	639	3 078
27	17 616	9 169	52.0	2 531	1 024	1 022	3 870
28	21 253	9 965	46.9	3 010	1 120	1 342	5 816
29	22 961	10 554	46.0	3 086	1 130	1 419	6 772
30	23 454	10 620	45.3	2 883	1 200	1 422	7 329
31	23 310	10 658	45.7	3 010	1 131	1 468	7 043
32	23 525	10 866	46.2	2 972	1 162	1 701	6 824
33	26 707	11 808	44.2	3 036	1 236	2 278	8 349
34	29 466	12 250	41.6	3 668	1 267	3 074	9 207
35	32 046	13 541	42.3	3 769	1 482	2 949	10 305
36	36 232	13 704	37.8	4 445	1 437	4 926	11 720
1月	29 946	11 410	38.1	2 707	1 643	2 872	11 314
2	32 552	12 177	37.4	3 096	1 816	4 179	11 284
3	34 393	13 397	39.0	3 842	1 592	1 542	14 020
4	36 191	13 201	36.5	5 260	1 473	4 394	11 863
5	33 546	13 114	39.1	3 350	1 220	4 953	10 909
6	33 767	13 629	40.4	4 417	1 040	4 436	10 245
7	36 694	14 014	38.2	4 282	1 071	5 463	11 864
8	34 918	13 615	39.0	2 742	1 318	5 255	11 988
9	29 751	13 094	44.0	2 236	1 127	4 431	8 863
10	37 077	13 543	36.5	4 225	1 184	6 760	11 365
11	37 255	13 639	36.6	5 722	1 594	5 011	11 289
12	58 690	19 616	33.4	11 464	2 170	9 811	15 629