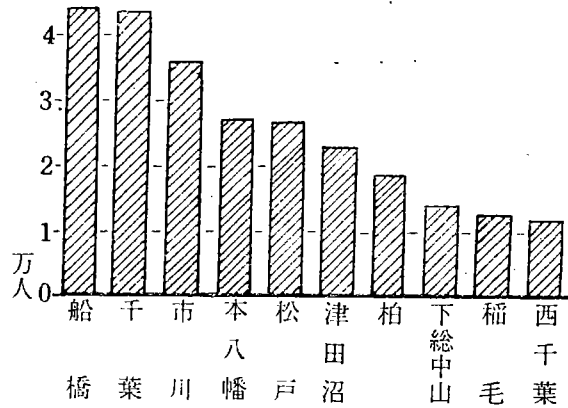


52. 国鉄主要駅 1 日平均運輸成績

駅別 1 日平均の旅客人員 (昭和36年度)



昭和 36 年度

駅	旅客乗車人員			貨物		旅客 貨物 収入総額
	計	定期外	定期	発 送 ト ン 数	到 着 ト ン 数	
市川	36 506	10 555	25 951	95	325	1 021
本八幡	27 149	6 769	20 380	—	—	540
下総	14 427	3 826	10 601	17	105	395
西船	6 897	2 723	4 174	—	—	213
津田	43 869	13 842	30 027	232	460	1 713
幕張	23 431	4 103	19 328	21	229	572
新川	7 579	1 534	6 045	20	44	255
稲毛	6 217	1 304	4 913	—	—	154
西葉	12 723	2 231	10 492	53	152	374
千葉	11 827	2 478	9 349	—	—	291
佐倉	43 552	14 126	29 426	158	470	2 017
八千代	2 870	712	2 158	27	128	100
成田	3 014	831	2 183	86	95	297
横芝	2 696	695	2 001	25	56	146
旭場	2 443	694	1 749	23	120	153
日市	3 450	1 056	2 394	30	74	246
旭子	3 309	1 200	2 109	90	64	303
千葉	7 214	2 514	4 700	500	442	1 332
蘇我	4 822	1 027	3 795	15	9	153
大原	7 157	629	6 528	1 194	2 882	1 912
網原	3 837	865	2 972	22	38	153
宮原	9 239	2 114	7 125	464	486	853
一ノ宮	2 965	728	2 237	17	39	150
上原	3 758	1 381	2 377	23	62	204
大浦	2 940	1 064	1 876	24	79	197
宿井	2 514	527	1 987	5	83	94
八井	4 599	1 313	3 286	95	421	268
五木	10 163	3 282	6 881	56	173	467
松戸	19 338	5 281	14 057	17	78	501
戸	26 969	9 640	17 329	39	235	725