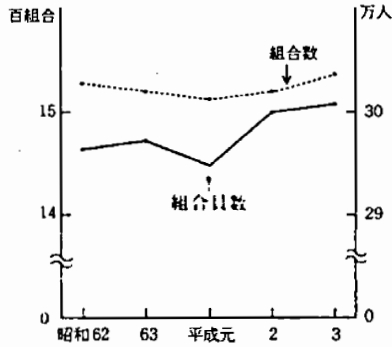


96. 産業別労働組合

平成3年の県内の労働組合数は1,530組合、組合員数は311,324人で、前年と比較すると組合数は8組合(0.5%)増加し、組合員数は10,995人(3.7%)増加した。産業別にみると、組合数、組合員数とも製造業が最も多く、それぞれ401組合(全体の26.2%)、311,324人(同32.3%)となっている。産業別組合構成比(3年)



産業	構成比 (%)
製造業	26.2%
運輸・通信業	25.6
サービス業	17.5
卸売業・小売業	11.4
公務	6.7
金融・保険業	5.8
その他	6.8

各年6月30日現在

年、産業別	総数		(うち) 労組法適用組合	
	組合数	組合員数	組合数	組合員数
昭和62年	1,529	296,126	1,321	220,898
昭和63年	1,520	297,757	1,312	223,233
平成元年	1,514	295,808	1,308	221,862
平成2年	1,522	300,329	1,313	226,483
平成3年	1,530	311,324	1,322	237,471
農林漁業	1	41	1	41
建設業	2	73	—	—
製造業	4	52	4	52
電気・ガス・水道	4	607	4	607
運輸・通信業	40	18,910	38	18,450
卸売業・小売業	401	100,591	400	100,541
金融・保険業	42	6,974	34	5,748
サービス業	391	48,877	356	43,202
公務	174	19,579	174	19,579
金融・保険業	89	25,477	89	25,477
サービス業	8	660	7	296
公務	268	49,374	211	22,577
金融・保険業	102	39,208	—	—
その他	4	901	4	901

注) 労働組合基本調査による。
資料 労政課

97. 労働争議

年	総件数	争議行為を伴わない争議		争議行為を伴う争議	
		件数	総参加人員	件数	参加人員
昭和62年	29	12	423	17	1,572
昭和63年	24	7	1,163	17	852
平成元年	19	4	330	15	1,209
平成2年	41	18	13,971	23	3,763

資料 労政課