

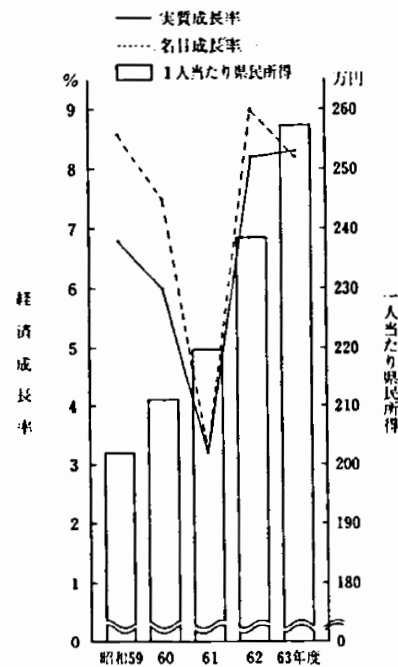
## 114. 県民所得

昭和63年度の本県経済の規模（県内総生産）は名目13兆2399億円，実質12兆604億円（昭和55暦年基準）となり，経済成長率はそれぞれ8.2%（対前年度比0.8ポイント減），8.3%（同0.1ポイント増）と好調な伸びとなった。

また，県民分配所得は，総額で13兆8800億円となり，前年度に比べ，額にして1兆2442億円，率にして9.8%増となり，伸び率は前年度を0.4ポイント下回った。

この結果，総額を県人口で除した1人当たり県民所得は257万4千円となり，前年度に比べ8.0%増となった。

### 経済成長率



### (1) 県内総生産

(単位 億円)

区 分	昭和62年度			昭和63年度		
	実数	増加率	構成比	実数	増加率	構成比
県内総生産	122 366	9.0	100.0	132 399	8.2	100.0
農業	114 399	9.5	93.5	124 933	9.2	94.4
農林業	2 951	△ 0.5	2.4	2 816	△ 4.6	2.1
水産業	55	8.0	0.0	58	5.3	0.0
製造業	381	△ 9.6	0.3	391	2.5	0.3
建設業	560	12.3	0.5	594	6.0	0.4
電気・ガス・水道	32 147	8.2	26.3	36 811	14.5	27.8
卸売・小売	11 694	28.4	9.6	11 823	1.1	8.9
金融・保険	7 104	△ 4.7	5.8	7 294	2.7	5.5
不動産	15 275	14.4	12.5	16 196	6.0	12.2
運輸・通信	4 421	3.4	3.6	5 490	24.2	4.1
サービス	14 877	9.3	12.2	16 078	8.1	12.1
生産者	8 900	7.1	7.3	9 585	7.7	7.2
公務	16 034	9.1	13.1	17 797	11.0	13.4
対家計	9 285	2.9	7.6	9 660	4.0	7.3
民間	403	8.3	0.3	421	4.3	0.3
非営利	4 606	3.4	3.8	4 823	4.7	3.6
サービス	4 276	1.9	3.5	4 416	3.3	3.3
生産者	2 133	7.9	1.7	2 315	8.6	1.7
業子	2 133	7.9	1.7	2 315	8.6	1.7
(控除) 帰属利	3 452	9.0	2.8	4 509	30.6	3.4

資料 統計課「県民所得統計」