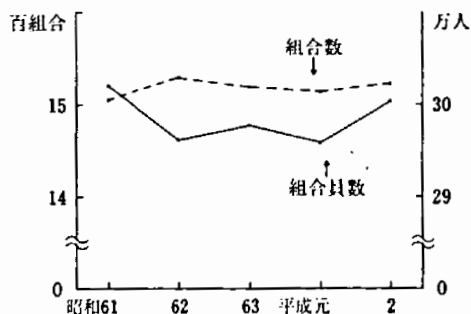


96. 産業別労働組合

平成2年の県内の労働組合数は1,522組合、組合員数は300,329人で、前年と比較すると組合数は8組合(0.6%)増加し、組合員数は4,521人(1.5%)増加した。

産業別にみると、組合数では運輸・通信業が407組合、組合員数では製造業が96,281人と最も多く、それぞれ全体の26.7%、32.1%を占めている。

労働組合、組合数の推移



産業別組合構成比 (元年)

運輸・通信業	製造業	サービス業	卸売業・小売業	公務	金融・保険業	その他
26.7%	25.8	17.5	10.8	6.8	5.7	6.8

各年6月30日現在

年, 産業別	組合数	組合員数		
		組計	男	女
昭和61年	1 505	301 923	215 186	86 737
昭和62年	1 529	296 126	208 017	88 109
昭和63年	1 520	297 757	210 108	87 649
平成元年	1 514	295 808	207 838	87 970
平成2年	1 522	300 329	210 372	89 957
農林業	1	41	21	20
漁業	2	77	73	4
鉱業	4	64	49	15
建設業	4	619	547	72
製造業	40	17 004	16 311	693
電気・ガス・水道業	392	96 281	83 896	12 385
運輸・通信業	41	6 808	5 898	910
卸売業・小売業	407	48 786	41 016	7 770
金融・保険業	164	17 886	11 813	6 073
不動産業	87	24 465	7 577	16 888
サービス業	8	726	598	128
公務	266	47 734	19 088	28 646
分類不能の産業	103	38 946	22 658	16 288
	3	892	827	65

注) 労働組合基本調査による。

資料 労政課「千葉県の労働組合」

97. 労働争議

年	総件数	争議行為を伴わない争議		争議行為を伴う争議	
		件数	総参加人員	件数	参加人員
昭和61年	28	8	336	20	9 207
昭和62年	29	12	423	17	1 572
昭和63年	24	7	1 163	17	852
平成元年	19	4	330	15	1 209

資料 労政課