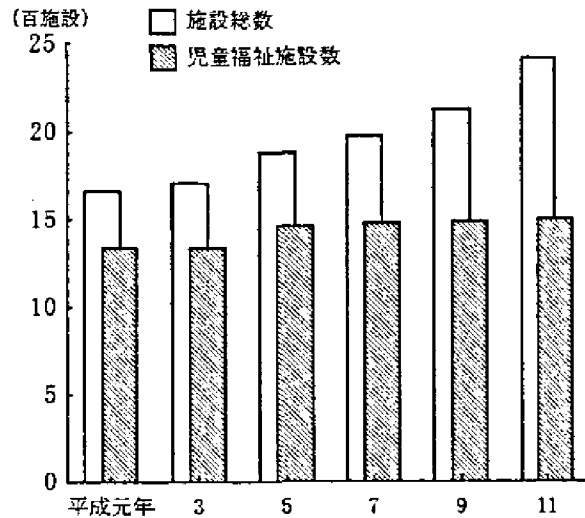


98. 社会福祉施設数

平成11年の県内社会福祉施設数は2,416か所で、前年と比較して208か所増となった。また、平成11年度の生活保護法による被保護世帯数は16,870世帯、被保護実人員は24,354人で、前年度と比較すると、それぞれ9.9%増、10.2%増となっている。

保護費は449億円で、内訳をみると医療扶助が最も高く247億円(55.1%)、生活扶助141億円(31.4%)となっている。



各年10月1日現在

年	総数	(うち) 保護施設	(うち) 老人福祉施設	(うち) 児童福祉施設	(うち) 身体障害者更生援護施設	(うち) 知的障害者援護施設	(うち) 精神障害者社会復帰施設	(うち) 婦人保護施設
平成 7年	1,979	6	263	1,478	40	68	8	2
8	2,251	6	511	1,488	43	72	9	2
9	2,126	6	382	1,488	44	76	9	-
10	2,208	6	448	1,481	53	82	9	1
11	2,416	6	623	1,498	56	91	10	2

注) 社会福祉施設調査による。

資料 健康福祉政策課

99. 生活保護法による保護状況

年度	被保護世帯数	被保護実人員	保護費 (百万円)			保護率 (人口千人につき)	
			計	(うち) 生活扶助	(うち) 医療扶助		(うち) 教育扶助
平成 7年度	12,870	18,793	32,742	9,637	19,081	165	3.2
8	13,453	19,470	34,242	10,496	19,332	169	3.3
9	14,152	20,310	36,861	11,453	20,571	174	3.5
10	15,351	22,090	39,355	12,736	21,245	198	2.6
11	16,870	24,354	44,877	14,087	24,729	220	4.7

注) 被保護世帯数・実人員は各年度間月平均。

資料 社会福祉課