

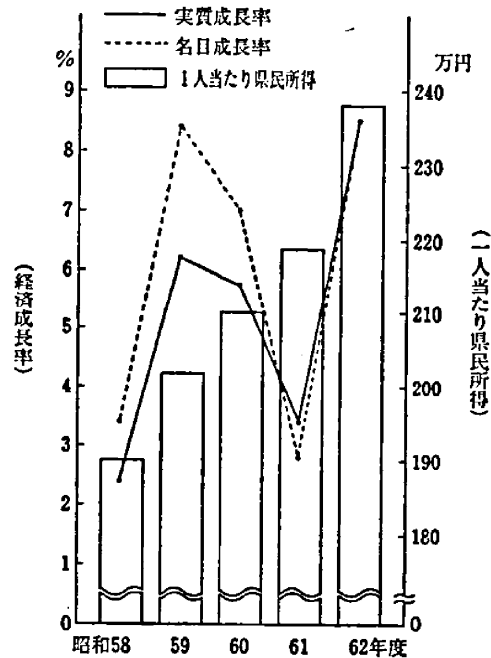
114. 県民所得

昭和62年度の本県経済の規模（県内総生産）は名目12兆663億円，実質11兆895億円（昭和55暦年基準）となり，経済成長率はそれぞれ8.5%（対前年度比7.5ポイント増），8.5%（同5.1ポイント増）と好調な伸びとなった。

また，県民分配所得は，総額で12兆6389億円となり，前年度に比べ，額にして1兆1872億円，率にして10.4%増となり，伸び率は前年度を4.8ポイント上回った。

この結果，総額を県人口で除した1人当たり県民所得は238万5千円となり，前年度に比べ8.6%増となった。

経済成長率



(1) 県内総生産

(単位 億円)

区分	昭和61年度			昭和62年度		
	実数	増加率	構成比	実数	増加率	構成比
県内総生産	111 226	2.8	100.0	120 663	8.5	100.0
農業	103 395	2.4	93.0	112 555	8.9	93.3
農林水産	2 967	3.1	2.7	2 953	△ 0.5	2.4
製造業	51	△ 18.5	0.0	55	8.0	0.0
建設業	421	19.0	0.4	381	△ 9.6	0.3
電気・ガス・水道	499	6.9	0.4	560	12.3	0.5
卸売・小売業	29 697	△ 3.4	26.7	32 139	8.2	26.6
金融・保険業	9 107	9.7	8.2	11 559	26.9	9.6
運輸・通信業	7 444	0.2	6.7	7 109	△ 4.5	5.9
サービス業	12 715	△ 0.5	11.4	14 176	11.5	11.7
不動産業	4 307	3.7	3.9	4 396	2.1	3.6
生産者サービス業	13 185	5.3	11.9	14 268	8.2	11.8
公務員	8 307	3.9	7.5	8 811	6.1	7.3
公務員	14 695	10.7	13.2	16 150	9.9	13.4
公務員	9 023	6.2	8.1	9 258	2.6	7.7
公務員	372	10.0	0.3	403	8.3	0.3
公務員	4 454	5.3	4.0	4 606	3.4	3.8
公務員	4 197	6.8	3.8	4 249	1.3	3.5
対家計民間非営利サービス生産者	1 976	9.6	1.8	2 109	6.7	1.7
(控除) 帰属利益	1 976	9.6	1.8	2 109	6.7	1.7
(控除) 子	3 168	2.2	2.8	3 261	2.9	2.7

資料 統計課「県民所得統計」