

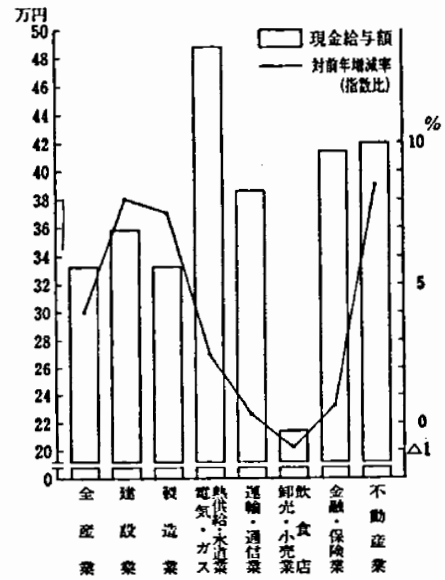
### 81. 産業別労働者の月平均現金給与額

毎月勤労統計調査による昭和63年の県内労働者（サービス業を除く）1人平均月間現金給与総額は、332,200円で、前年（332,482円）に比べ0.1%減となった。

これを産業別にみると、電気・ガス・熱供給・水道業が488,574円と最も高く、次いで不動産業420,886円、金融・保険業415,409円の順となった。

また、対前年増減率では、不動産業が8.5%増と最も高く、次いで建設業8.0%増、製造業7.5%増の順となった。

月平均現金給与額及び対前年増減率



(単位 円)

産 業	昭和61年	昭和62年	昭 和 63 年		
			総 数	男	女
全 産 業	322 262	332 482	332 200	404 413	186 426
全 業	x	x	x	x	x
建設業	310 377	315 092	359 004	394 877	204 662
製造業	317 703	322 776	332 357	402 673	164 124
(うち) 食料品・たばこ	262 552	268 750	272 895	390 012	125 434
繊維	256 311	265 072	248 047	357 056	151 388
衣	148 460	148 822	170 096	354 775	136 441
木	276 596	291 127	316 118	348 529	179 334
家	318 805	328 487	359 001	401 779	209 929
パ	280 665	292 554	269 269	371 447	122 455
出	285 840	291 763	341 524	365 558	224 117
化	416 835	437 851	413 006	452 436	282 052
石	x	x	458 309	477 406	266 405
プ	292 242	293 550	299 053	391 714	137 515
ゴ	310 952	324 129	338 954	378 132	173 432
な	189 254	193 458	226 955	310 466	150 967
窯	339 845	348 439	343 307	361 396	197 179
鉄	392 011	387 101	402 039	416 102	190 006
非	351 159	361 261	359 107	403 524	154 453
金	341 204	345 269	370 790	406 758	178 068
一	344 695	345 483	349 483	397 268	171 373
電	269 333	273 841	311 735	412 037	167 862
輸	294 010	293 068	279 368	320 273	169 831
精	293 194	299 030	336 731	421 269	194 134
武	211 594	245 748	192 389	320 831	122 962
電	449 781	463 625	488 574	516 384	283 259
運	385 022	408 760	386 485	408 232	290 937
卸	225 217	234 291	214 086	324 121	131 489
金	344 362	353 661	415 409	603 947	302 754
不	314 043	327 456	420 886	455 977	254 341

注) 1. 毎月勤労統計調査による。サービス業を除く。

資料 統計課「毎月勤労統計地方調査年報」