

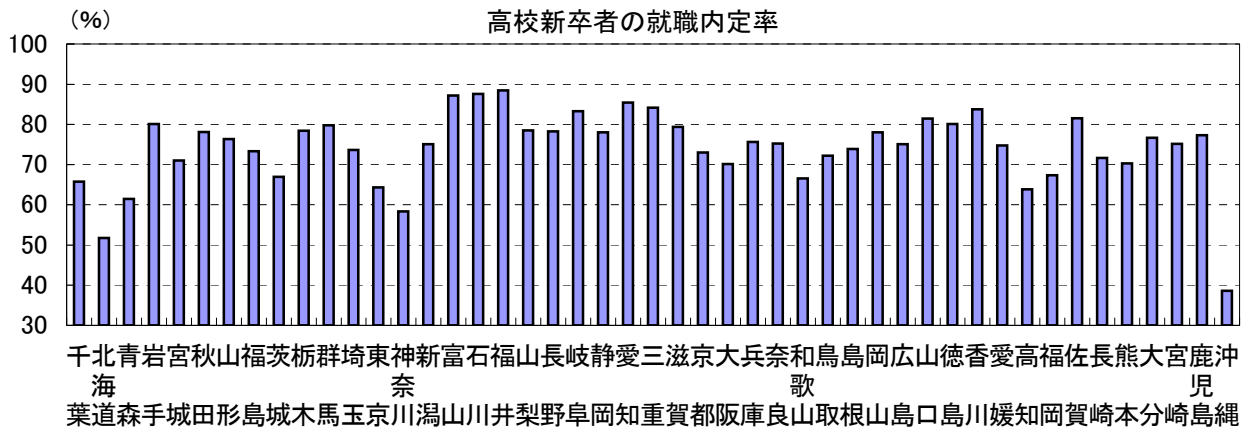
89. 高校新卒者の就職内定率

時点 2011(H23)年11月末 (毎年)

単位 %

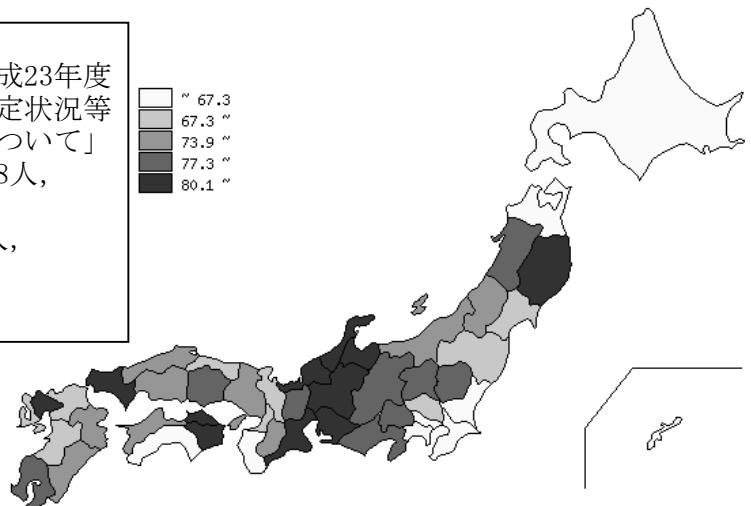
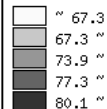
偏差値 40.8

順位	都道府県名	数	値	順位	都道府県名	数	値
	全 国		73.1				
1	福井		88.5	24	奈良		75.2
2	石川		87.6	25	宮崎		75.2
3	富山		87.2	26	広島		75.1
4	愛知		85.4	27	新潟		75.1
5	三重		84.2	28	新愛媛		74.7
6	香川		83.8	29	島根		73.9
7	岐阜		83.3	30	島根		73.6
8	佐賀		81.6	31	福岡		73.3
9	山口		81.4	32	京都		73.0
10	徳島		80.1	33	鳥取		72.2
11	岩手		80.1	34	鳥取		71.7
12	群馬		79.8	35	長官		71.0
13	滋賀		79.4	36	宮熊		70.3
14	山梨		78.5	37	熊大		70.2
15	栃木		78.5	38	大阪		67.3
16	長野		78.3	39	福岡		66.9
17	秋田		78.1	40	茨和		66.5
18	静岡		78.1	41	歌		65.7
19	岡山		78.0	42	千東		64.3
20	鹿児島		77.3	43	高知		63.9
21	大分		76.6	44	青森		61.4
22	山形		76.3	45	神奈		58.4
23	兵庫		75.6	46	北海		51.8
				47	沖繩		38.6



《摘要》

- 資料出所 厚生労働省職業安定局「平成23年度 高校・中学新卒者の就職内定状況等 (平成23年11月末現在) について」
- 参考 千葉県の求職者数は、5,458人、就職内定者数は3,587人。全国の求職者数は170,191人、就職内定者数は124,362人。



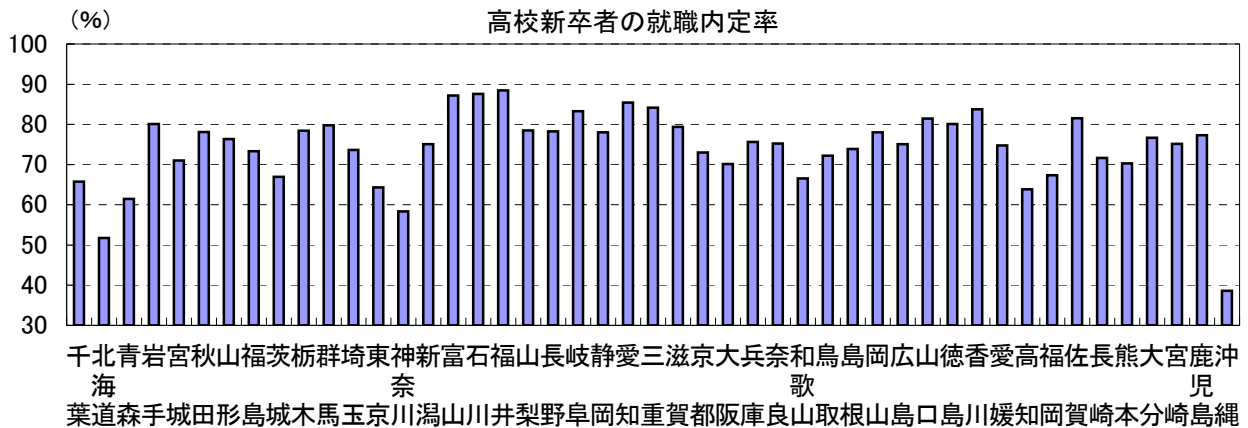
89. 高校新卒者の就職内定率

時点 2011(H23)年11月末 (毎年)

単位 %

偏差値 40.8

順位	都道府県名	数	値	順位	都道府県名	数	値
	全 国		73.1				
1	福井		88.5	24	奈良		75.2
2	石川		87.6	25	宮崎		75.2
3	富山		87.2	26	広島		75.1
4	愛知		85.4	27	新潟		75.1
5	三重		84.2	28	新愛媛		74.7
6	香川		83.8	29	島根		73.9
7	岐阜		83.3	30	島根		73.6
8	佐賀		81.6	31	福岡		73.3
9	山口		81.4	32	京都		73.0
10	徳島		80.1	33	鳥取		72.2
11	岩手		80.1	34	鳥取		71.7
12	群馬		79.8	35	長官		71.0
13	滋賀		79.4	36	宮熊		70.3
14	山梨		78.5	37	熊大		70.2
15	栃木		78.5	38	大阪		67.3
16	長野		78.3	39	福岡		66.9
17	秋田		78.1	40	茨和		66.5
18	静岡		78.1	41	歌		65.7
19	岡山		78.0	42	千		64.3
20	鹿児島		77.3	43	東		63.9
21	大分		76.6	44	高		61.4
22	山形		76.3	45	青		58.4
23	兵庫		75.6	46	神		51.8
				47	奈海		38.6



《摘要》

- 資料出所 厚生労働省職業安定局「平成23年度高校・中学新卒者の就職内定状況等(平成23年11月末現在)について」
- 参考 千葉県の求職者数は、5,458人、就職内定者数は3,587人。全国の求職者数は170,191人、就職内定者数は124,362人。

