

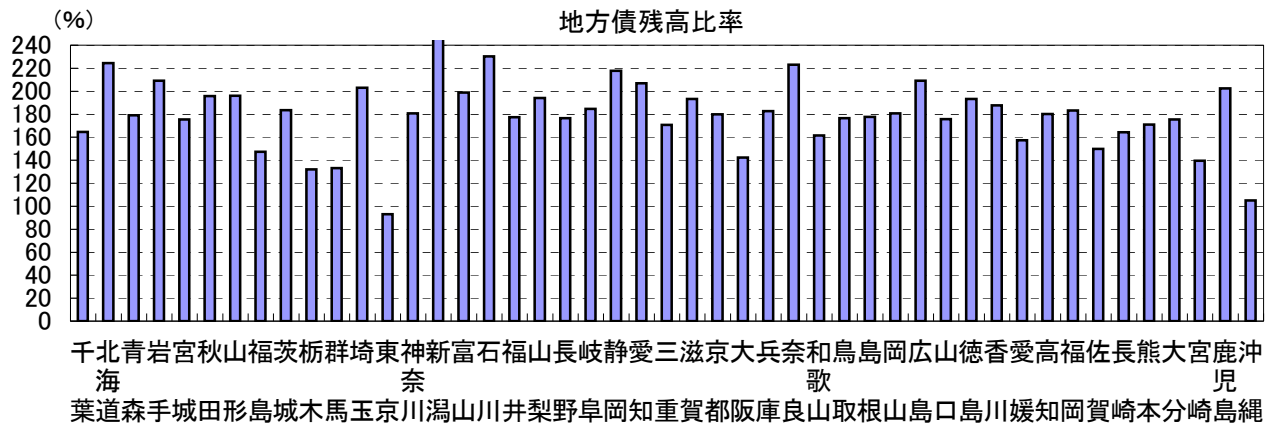
58. 地方債残高比率(対歳入比)

時点 2010(H22)年度(毎年)

単位 %

偏差値 45.0

順位	都道府県名	数	値	順位	都道府県名	数	値
	全 国		171.1				
1	新潟		250.1	24	高知		180.1
2	石川		230.2	25	京都		180.0
3	北海道		224.4	26	青森		179.0
4	北海		222.9	27	島根		177.7
5	静良		217.7	28	福島		177.3
6	広島		209.2	29	長野		176.5
7	岩手		209.0	30	鳥取		176.4
8	愛知		207.0	31	山梨		175.8
9	埼玉		203.1	32	大宮		175.5
10	鹿児島		202.3	33	熊本		175.3
11	富山		198.9	34	宮城		171.0
12	山形		195.9	35	三重		170.6
13	秋田		195.7	36	◎ 千 葉		164.6
14	山梨		194.1	37	長崎		164.4
15	徳島		193.2	38	和歌山		161.4
16	滋賀		193.1	39	愛媛		157.3
17	香川		187.6	40	佐賀		149.9
18	岐阜		184.5	41	福岡		147.3
19	茨城		183.4	42	大阪		142.4
20	福井		183.1	43	宮崎		139.5
21	兵庫		182.7	44	大分		133.0
22	神奈川		180.8	45	宮城		132.0
22	岡山		180.8	46	栃木		105.1
				47	沖縄		93.1



《摘要》

- ・資料出所 平成22年度都道府県決算状況調(総務省)
- ・算出方法 地方債残高÷歳入総額×100(普通会計)

