

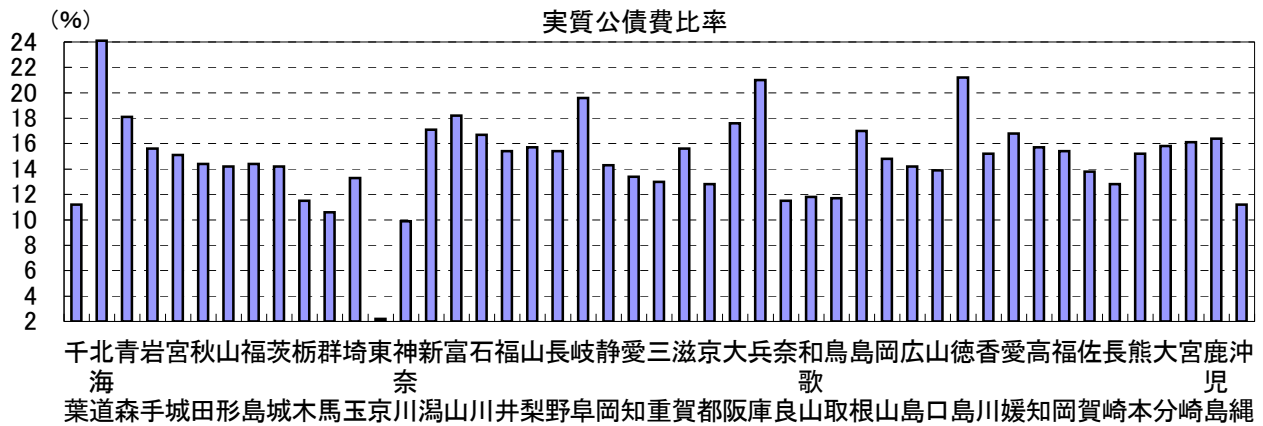
54. 実質公債費比率

時点 2010(H22)年度 (毎年)

単位 %

偏差値 39.3

順位	都道府県名	数	値	順位	都道府県名	数	値
	全国		-				
1	北海道		24.1	24	宮城県		15.1
2	徳島県		21.2	25	山形県		14.8
3	兵庫県		21.0	26	秋田県		14.4
4	岐阜県		19.6	26	福島県		14.4
5	富山県		18.2	28	静岡県		14.3
6	青森県		18.1	29	山形県		14.2
7	大分県		17.6	29	茨城県		14.2
8	新潟県		17.1	29	広島県		14.2
9	島根県		17.0	32	山梨県		13.9
10	愛媛県		16.8	33	佐賀県		13.8
11	石川県		16.7	34	愛知県		13.4
12	鹿児島県		16.4	35	埼玉県		13.3
13	宮城県		16.1	36	三重県		13.0
14	大分県		15.8	37	東京都		12.8
15	山形県		15.7	37	長崎県		12.8
15	高知県		15.7	39	和歌山県		11.8
17	岩手県		15.6	40	鳥取県		11.7
17	滋賀県		15.6	41	奈良県		11.5
19	福岡県		15.4	41	千葉県		11.5
19	長崎県		15.4	43	◎千叶県		11.2
19	福岡県		15.4	43	沖縄県		11.2
22	香川県		15.2	45	群馬県		10.6
22	熊本県		15.2	46	神奈川県		9.9
				47	東京都		2.2



《摘要》

- 資料出所 総務省自治財政局 「地方公共団体の主要財政指標」
- 算出方法 $\{A+B-(C+D)\} \div (E-D) \times 100$
 - A = 地方債の元利償還金
 - B = 準元利償還金
 - C = 地方債の元利償還財源に充当できる特定の歳入の額
 - D = 元利償還金等に係る基準財政需要額算入額
 - E = 標準財政規模

