

## 28. 平均寿命(男)

時点 2005(H17)年 (5年毎)

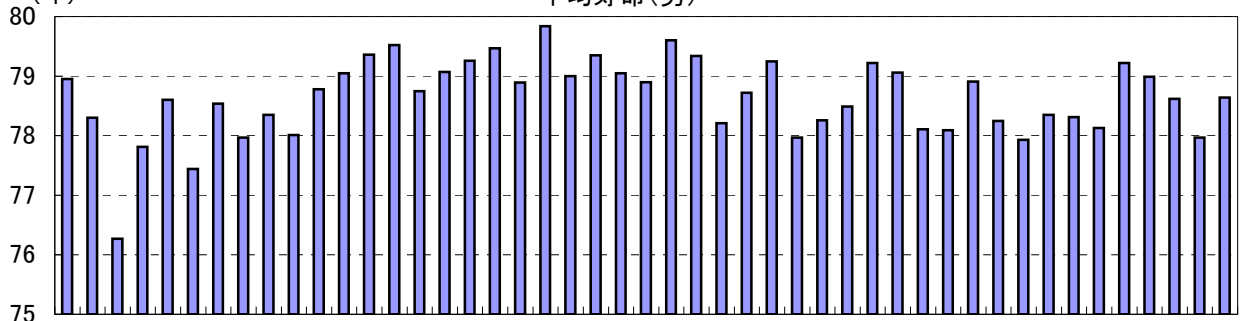
単位 年

偏差値 54.7

順位	都道府県名	数 値	順位	都道府県名	数 値
	<b>全 国</b>	<b>78.79</b>	24	兵 庫	78.72
1	長 野	79.84	25	沖 縄	78.64
2	滋 賀	79.60	26	宮 崎	78.62
3	神 奈 川	79.52	27	宮 城	78.60
4	福 井	79.47	28	山 形	78.54
5	東 京	79.36	29	山 根	78.49
6	静 岡	79.35	30	山 茨	78.35
7	京 都	79.34	30	福 城	78.35
8	石 川	79.26	32	佐 賀	78.31
9	奈 良	79.25	33	北 海 道	78.30
10	岡 山	79.22	34	北 鳥 取	78.26
10	熊 本	79.22	35	鳥 愛	78.25
12	富 山	79.07	36	大 阪	78.21
13	広 島	79.06	37	長 崎	78.13
14	埼 玉	79.05	38	山 口	78.11
14	愛 知	79.05	39	山 徳	78.09
16	岐 阜	79.00	40	徳 島	78.01
17	大 分	78.99	41	福 島	77.97
18	◎ 千 葉	<b>78.95</b>	41	福 和	77.97
19	香 川	78.91	41	鹿 歌 児	77.97
20	三 重	78.90	44	鹿 高	77.93
21	山 梨	78.89	45	高 岩	77.81
22	群 馬	78.78	46	秋 手	77.44
23	新 潟	78.75	47	青 森	76.27

(年)

平均寿命(男)



千北青岩宮秋山福茨栃群埼東神新富石福山長岐静愛三滋京大兵奈和鳥島岡広山徳香愛高福佐長熊大宮鹿沖  
海 道 森 手 城 田 形 島 城 木 馬 玉 京 川 潟 山 川 井 梨 野 阜 岡 知 重 賀 都 阪 庫 良 山 取 根 山 島 口 島 川 媛 知 岡 賀 崎 本 分 崎 島 縄  
葉 道 森 手 城 田 形 島 城 木 馬 玉 京 川 潟 山 川 井 梨 野 阜 岡 知 重 賀 都 阪 庫 良 山 取 根 山 島 口 島 川 媛 知 岡 賀 崎 本 分 崎 島 縄

《摘 要》

- ・資料出所 厚生労働省  
「都道府県別生命表」, 「完全生命表」
- ・参 考 完全生命表による全国値  
第19回(H12) 77.72  
第20回(H17) 78.56

注) 上記全国値(全国における死亡状況)と都道府県別生命表に掲載されている全国の数値とは、算出方法の違いから異なった結果となっている。

