

# 89. 高校新卒者の就職内定率

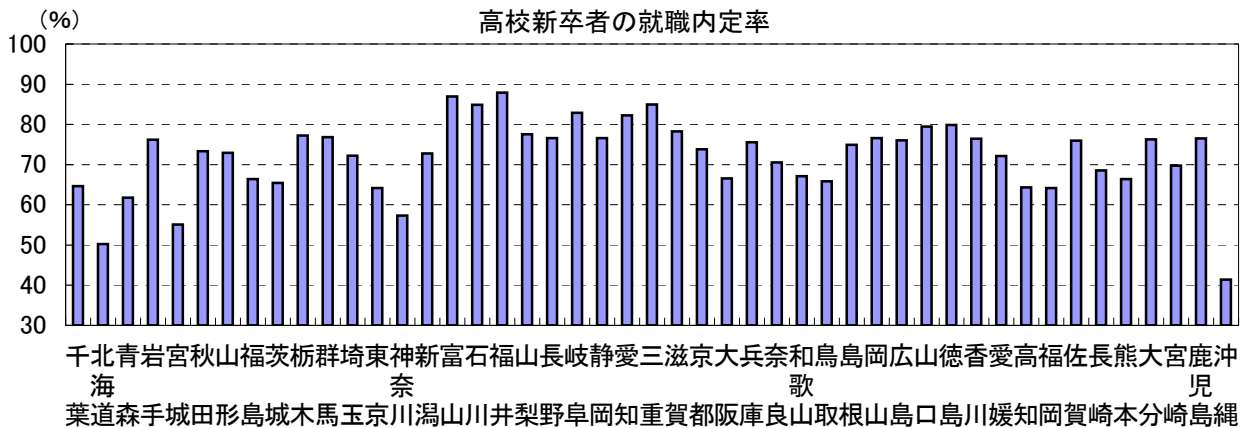
時点 2010(H22)年11月末 (毎年)

単位 %

偏差値

42.0

順位	都道府県名	数	値	順位	都道府県名	数	値
	<b>全 国</b>		<b>70.6</b>				
1	福井		87.9	24	京都		73.8
2	富山		86.9	25	秋田		73.3
3	三重		85.0	26	山形		72.9
4	石川		84.8	27	新潟		72.8
5	岐阜		82.9	28	新埼玉		72.2
6	愛知		82.3	29	愛媛		72.1
7	徳島		79.8	30	奈良		70.5
8	山口		79.4	31	宮崎		69.8
9	滋賀		78.2	32	長崎		68.6
10	山梨		77.6	33	和歌山		67.1
11	栃木		77.2	34	大分		66.6
12	群馬		76.8	35	熊本		66.4
13	岡山		76.6	36	福島		66.4
14	静岡		76.6	37	鳥取		65.8
15	長野		76.6	38	茨城		65.5
16	鹿児島		76.5	<b>39</b>	<b>千叶</b>		<b>64.6</b>
17	香川		76.5	40	高知		64.3
18	大分		76.3	41	福岡		64.2
19	岩手		76.2	42	東海		64.1
20	広島		76.0	43	青森		61.7
21	佐賀		75.9	44	神奈川		57.3
22	兵庫		75.5	45	宮城		55.1
23	島根		74.9	46	北海道		50.3
				47	沖縄		41.4



《摘要》

- 資料出所 厚生労働省職業安定局「平成22年度高校・中学新卒者の就職内定状況等(平成22年11月末現在)について」
- 参考 千葉県の求職者数は、5,176人、就職内定者数は3,345人。全国の求職者数は168,482人、就職内定者数は118,999人。

