

## 82. 教育用コンピュータ1台当たりの児童生徒数

時点 2010(H22)年3月1日

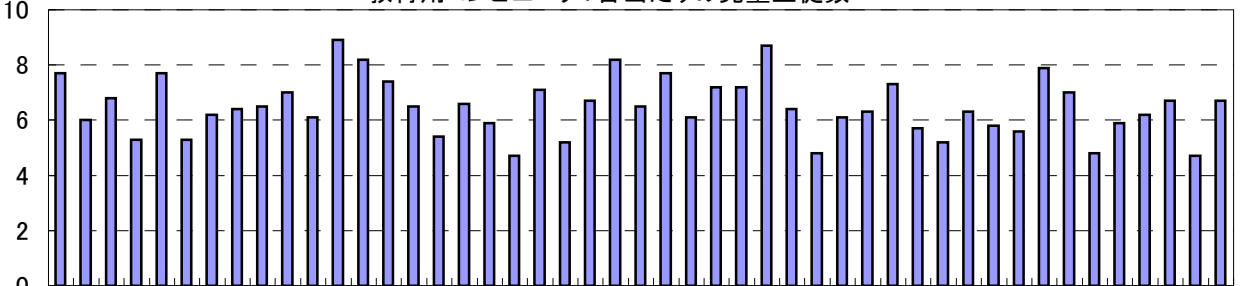
単位 人/台

偏差値 61.9

順位	都道府県名	数	値	順位	都道府県名	数	値
	<b>全国</b>		<b>6.8</b>				
1	全		8.9	24	福		6.4
2	埼		8.7	24	和	島	6.4
3	奈	玉	8.2	26	岡	歌	6.3
3	東	良	8.2	28	香	山	6.2
5	愛	京	7.9	28	山	川	6.2
6	福	知	7.7	30	大	形	6.1
6	宮	岡	7.7	30	群	分	6.1
6	◎千	城	7.7	30	京	馬	6.1
6	滋	葉	7.7	30	島	都	6.1
9	神	賀	7.4	33	北	根	6.0
10	奈	川	7.3	33	海	道	6.0
11	大	島	7.2	34	福	井	5.9
11	兵	阪	7.2	34	熊	本	5.9
13	長	庫	7.1	36	愛	媛	5.8
14	栃	野	7.0	37	山	口	5.7
14	佐	木	7.0	38	高	知	5.6
16	青	賀	6.8	40	富	山	5.4
17	静	森	6.7	40	岩	手	5.3
17	宮	岡	6.7	42	秋	田	5.3
17	沖	崎	6.7	42	岐	阜	5.2
20	石	縄	6.6	42	徳	島	5.2
21	茨	川	6.5	44	鳥	取	4.8
21	新	城	6.5	44	長	崎	4.8
21	三	潟	6.5	46	山	梨	4.7
			6.5	46	鹿	島	4.7

(人/台)

教育用コンピュータ1台当たりの児童生徒数



千北青岩宮秋山福茨栃群埼東神新富石福山長岐静愛三滋京大兵奈和鳥島岡広山徳香愛高福佐長熊大宮鹿沖  
海葉道森手城田形島城木馬玉京川潟山川井梨野阜岡知重賀都阪庫良山取根山島口島川媛知岡賀崎本分崎島繩

《摘要》

・資料出所 文部科学省「学校における教育の情報化の実態等に関する調査」

