

66. 認可外保育施設数(人口百万人当たり)

時点 2006(H18)年10月1日

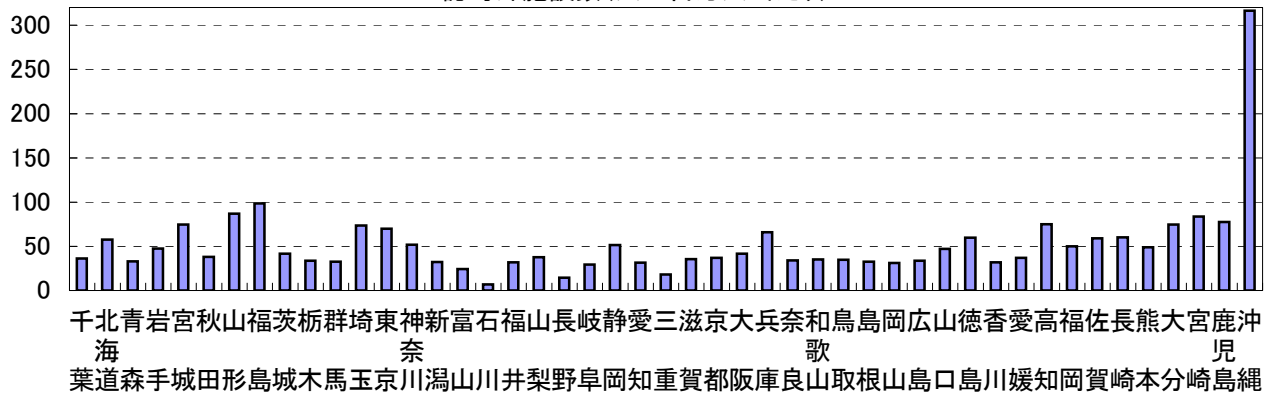
単位 カ所

偏差値

46.3

順位	都道府県名	数	値	順位	都道府県名	数	値
	全 国		52.4				
1	沖 縄		316.5	24	秋 田		37.9
2	福 島		98.6	25	山 梨		37.5
3	山 形		86.9	26	京 都		37.1
4	宮 崎		83.6	27	愛 媛		37.0
5	鹿 児 島		77.5	28	◎ 千 葉		36.1
6	高 知		74.8	29	滋 賀		35.3
7	宮 城		74.7	30	和 歌 山		35.0
8	大 分		74.6	31	和 鳥		34.8
9	大 崎		73.5	32	鳥 取		33.9
10	東 京		69.9	33	栃 木		33.7
11	兵 庫		66.0	33	栃 広		33.7
12	長 崎		60.0	35	青 島		33.0
13	徳 島		59.6	36	群 馬		32.7
14	佐 賀		59.1	37	島 根		32.6
15	北 海 道		57.5	38	島 新		32.3
16	神 奈 川		51.6	39	香 川		31.7
17	静 岡		51.4	39	福 井		31.7
18	福 岡		49.9	41	愛 知		31.5
19	熊 本		49.0	42	岡 山		31.2
20	岩 手		47.3	43	岐 阜		29.5
21	山 口		47.2	44	富 山		24.3
22	茨 城		41.7	45	三 重		18.2
23	大 阪		41.6	46	長 野		14.6
				47	石 川		6.8

(人) 認可外施設数(人口百万人当たり)



《摘 要》

- ・資料出所 厚生労働省「平成18年地域児童福祉事業等調査結果の概況」
- ・算出方法 認可外保育施設数÷人口
- ・参 考 千葉県認可外保育施設数は、219カ所で10位。全国の認可外保育施設数は、6,694カ所。

