

53. 財政力指数

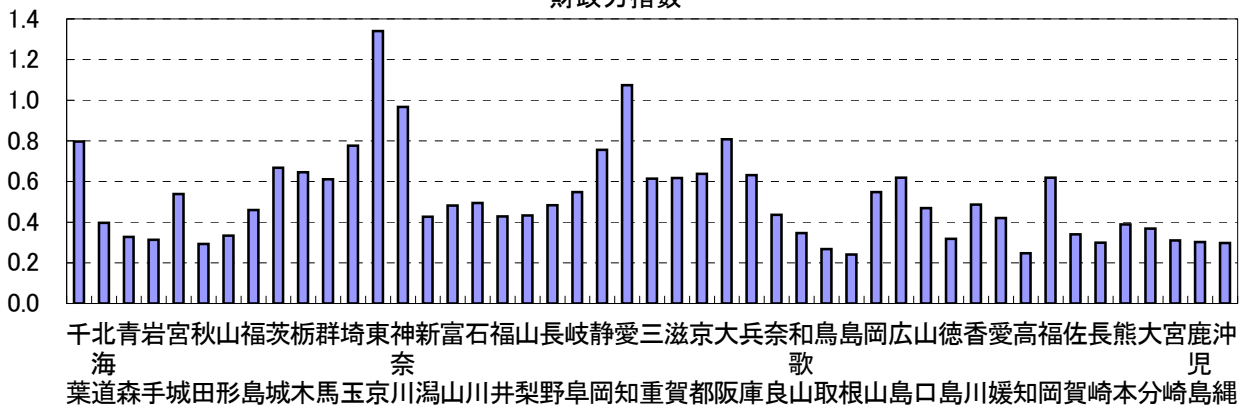
時点 {2007(H19)年度～2009(H21)年度} 平均 (毎年)

単位 -

偏差値 62.6

順位	都道府県名	数 値	順位	都道府県名	数 値
1	全 国	-	24	山 口	0.47
2	東 京	1.34	25	福 島	0.46
3	愛 知	1.07	26	奈 良	0.44
4	神 奈 川	0.97	27	山 梨	0.43
5	◎ 大 阪	0.80	28	福 井	0.43
6	千 葉	0.78	29	新 潟	0.43
7	埼 玉	0.76	30	愛 媛	0.42
8	静 岡	0.67	31	北 海 道	0.40
9	茨 城	0.65	32	熊 本	0.39
10	栃 木	0.64	33	大 分	0.37
11	京 都	0.63	34	和 歌 山	0.35
12	兵 庫	0.62	35	佐 賀	0.34
13	福 岡	0.62	36	山 形	0.33
14	広 島	0.62	37	山 青	0.33
15	滋 賀	0.61	38	徳 島	0.32
16	群 馬	0.61	39	岩 手	0.31
17	岐 阜	0.55	40	宮 崎	0.31
18	岡 山	0.55	41	鹿 児 島	0.30
19	宮 城	0.54	42	鹿 嶋	0.30
20	石 川	0.50	43	長 崎	0.30
21	香 川	0.49	44	沖 縄	0.29
22	長 野	0.48	45	秋 田	0.27
23	富 山	0.48	46	鳥 取	0.25
			47	高 島	0.24

財政力指数



《摘要》

- ・資料出所 総務省自治財政局「地方公共団体の主要財政指標」
- ・算出方法 (基準財政収入額÷基準財政需要額) の3か年度の平均値

