

2. 可住地面積割合

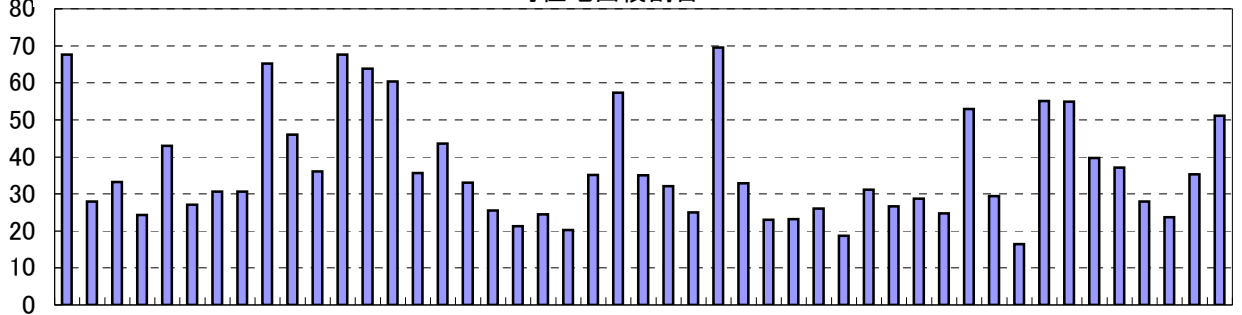
時点 2009(H21)年10月1日 (毎年)

単位 %

偏差値 70.9

順位	都道府県名	数	値	順位	都道府県名	数	値
1	全 国		32.6	24	兵 庫		32.9
2	大 阪		69.5	25	滋 賀		32.1
3	埼 玉		67.6	26	岡 山		31.1
4	◎ 千 葉		67.6	27	山 形		30.6
5	茨 城		65.2	27	福 島		30.6
6	東 京		63.8	29	愛 媛		29.4
7	神 奈 川		60.4	30	山 口		28.7
8	愛 知		57.3	31	北 海 道		27.9
9	福 井		55.1	31	大 分		27.9
10	佐 賀		54.9	33	秋 田		27.1
11	香 川		52.9	34	広 島		26.6
12	沖 縄		51.1	35	鳥 取		26.0
13	栃 木		46.0	36	鳥 取		25.5
14	富 山		43.6	37	福 京		25.0
15	宮 城		43.0	38	徳 島		24.7
16	長 崎		39.7	39	徳 島		24.5
17	熊 本		37.1	40	長 崎		24.3
18	群 馬		36.1	41	岩 手		23.7
19	新 潟		35.6	42	宮 崎		23.2
20	鹿 児 島		35.3	43	和 歌 山		23.0
21	静 岡		35.1	44	山 梨		21.3
22	三 重		35.0	45	山 梨		20.2
23	青 森		33.2	46	岐 阜		18.7
	石 川		33.0	47	高 知		16.4

(%) 可住地面積割合



千 葉 北 海 道 青 森 岩 手 宮 崎 秋 田 山 梨 福 井 茨 城 栃 木 群 馬 埼 玉 東 京 神 奈 川 新 潟 富 山 石 川 山 梨 長 崎 静 岡 愛 知 三 重 滋 賀 大 分 兵 庫 和 歌 山 鳥 取 島 根 山 口 徳 島 香 川 高 知 福 井 佐 賀 長 崎 熊 本 大 分 宮 崎 鹿 児 島 沖 縄

《摘 要》

- ・資料出所 総務省統計局「社会生活統計指標」
- ・算出方法 {総面積 - (林野面積 + 主要湖沼面積)} ÷ 総面積 × 100
- ・参 考 千葉県は、3,488.27km²で6位。全国は、121,415.84km²。

注) 主要湖沼面積は、面積1km²以上の湖沼のうち人造湖(ダム)以外のものです。

