

# 98. 賃金(男女比率)

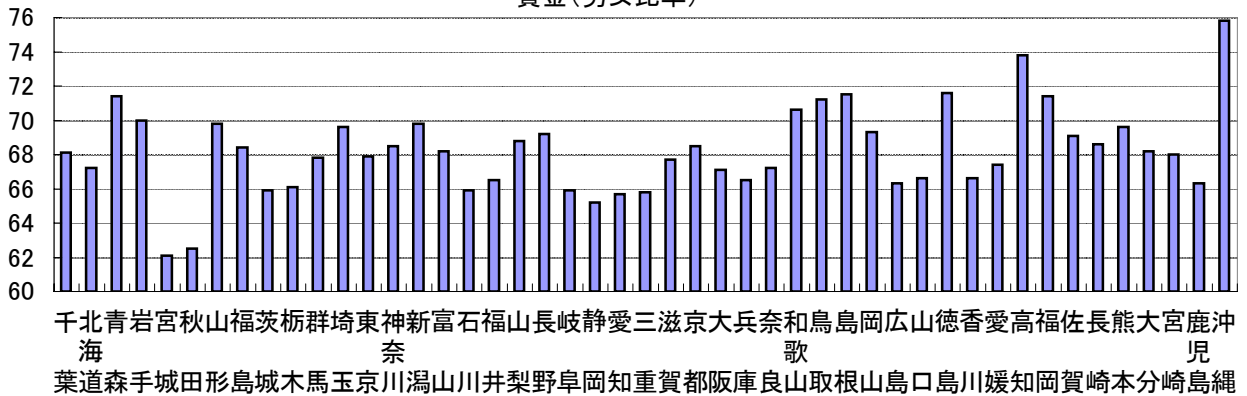
時点 2007 (H19) 年 (毎年)

単位 -

偏差値 49.6

順位	都道府県名	数	値	順位	都道府県名	数	値
	<b>全 国</b>		<b>66.9</b>	<b>24</b>	<b>◎ 千 葉</b>		<b>68.1</b>
1	沖 縄		75.8	25	宮 崎		68.0
2	高 知		73.8	26	東 京		67.9
3	徳 島		71.6	27	群 馬		67.8
4	島 根		71.5	28	滋 賀		67.7
5	青 森		71.4	29	媛 道		67.4
5	福 岡		71.4	30	北 海		67.2
7	鳥 取		71.2	30	奈 良		67.2
8	和 歌 山		70.6	32	大 阪		67.1
9	岩 手		70.0	33	山 口		66.6
10	山 形		69.8	33	香 川		66.6
10	新 潟		69.8	35	福 井		66.5
12	埼 玉		69.6	35	福 兵 庫		66.5
12	熊 本		69.6	37	広 島		66.3
14	岡 山		69.3	37	鹿 児 島		66.3
15	長 野		69.2	39	栃 木		66.1
16	佐 賀		69.1	40	茨 城		65.9
17	山 梨		68.8	40	石 岐		65.9
18	長 崎		68.6	40	岐 阜		65.9
19	神 奈 川		68.5	43	三 重		65.8
19	京 都		68.5	44	愛 知		65.7
21	福 島		68.4	45	静 岡		65.2
22	富 山		68.2	46	秋 田		62.5
22	大 分		68.2	47	宮 城		62.1

賃金(男女比率)



《摘 要》

- ・資料出所 厚生労働省「賃金構造基本統計調査報告」(所定内給与額)
- ・算出方法 男性を100とした指数
- ・参 考 千葉県の場合、女性は232,200円、男性は340,900円です。

