

89. 高校新卒者の就職内定率

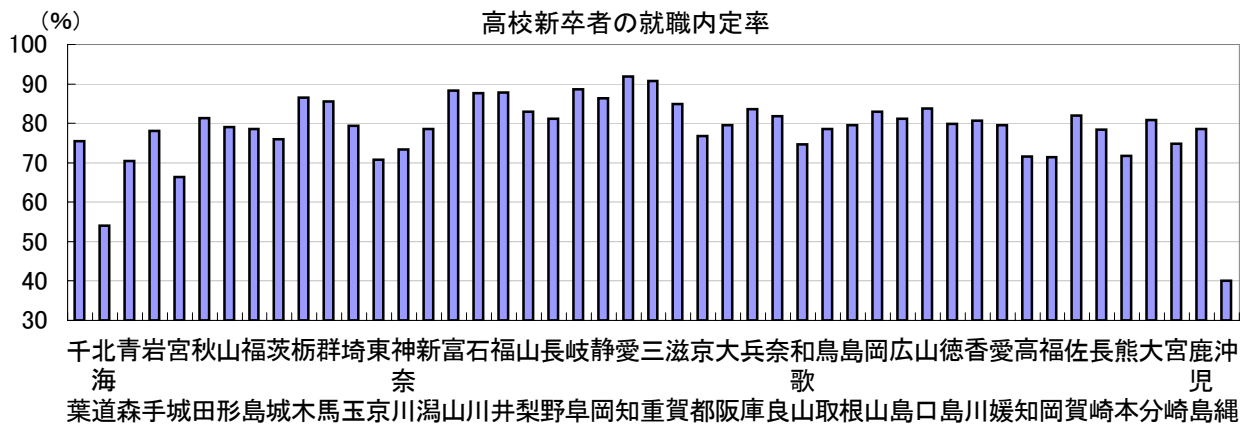
時点 2008(H20)年11月末 (毎年)

単位 %

偏差値

46.3

順位	都道府県名	数	値	順位	都道府県名	数	値
	全 国		78.0	23	島 根		79.6
1	愛 知		91.8	25	媛 媛		79.5
2	三 重		90.8	26	埼 玉		79.4
3	岐 阜		88.6	27	山 形		79.0
4	富 山		88.3	28	福 島		78.6
5	福 井		87.8	29	新 潟		78.5
6	石 川		87.6	29	鳥 取		78.5
7	栃 木		86.5	29	鹿 島	児	78.5
8	静 岡		86.3	32	長 崎		78.4
9	群 馬		85.6	33	岩 手		78.0
10	滋 賀		84.9	34	京 都		76.7
11	山 口		83.8	35	茨 城		76.0
12	兵 庫		83.6	36	千 葉		75.4
13	山 梨		83.0	37	宮 崎		74.9
13	岡 山		83.0	38	和 歌 山	歌 奈	74.7
15	佐 賀		82.0	39	和 歌 山		73.4
16	奈 良		81.8	40	熊 本		71.8
17	秋 田		81.4	41	熊 本		71.5
18	長 野		81.1	42	高 岡		71.4
18	広 島		81.1	43	福 京		70.7
20	大 分		80.9	44	東 青		70.5
21	香 川		80.6	45	宮 城		66.4
22	徳 島		79.8	46	宮 北	海	54.1
23	大 阪		79.6	47	沖 縄		40.1



《摘 要》

- 資料出所 厚生労働省職業安定局「平成20年度高校・中学新卒者の就職内定状況等(平成20年11月末現在)について」
- 参 考 千葉県の新卒者数は、6,143人、就職内定者数は、4,633人。全国の新卒者数は190,065人、就職内定者数は148,228人。

