

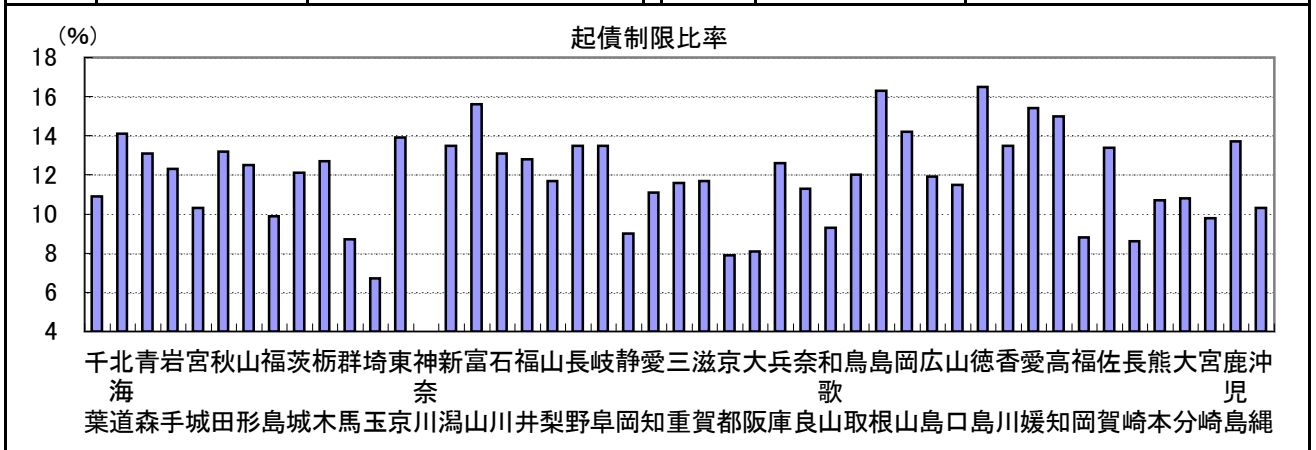
54. 起債制限比率

時点 2007(H19)年度 (毎年)

単位 %

偏差値 46.6

順位	都道府県名	数	値	順位	都道府県名	数	値
	全国		-	24	鳥取		12.0
1	徳島		16.5	25	広島		11.9
2	富山		16.3	26	山梨		11.7
3	愛媛		15.6	26	滋賀		11.7
4	高知		15.4	28	三重		11.6
5	岡山		15.0	29	山口		11.5
6	北海道		14.2	30	山形		11.3
7	北海道		14.1	31	愛知		11.1
8	東京都		13.9	32	千叶		10.9
9	鹿児島		13.7	33	大分		10.8
10	新潟		13.5	34	熊本		10.7
10	岐阜		13.5	35	宮城		10.3
10	香川		13.5	35	沖縄		10.3
14	佐賀		13.4	37	福岡		9.9
15	秋田		13.2	38	宮崎		9.8
16	青森		13.1	39	和歌山		9.3
16	石川		13.1	40	静岡		9.0
18	福井		12.8	42	福岡		8.7
19	栃木		12.7	43	群馬		8.7
20	兵庫県		12.6	44	長崎		8.6
21	山形		12.5	45	大分		8.1
22	岩手		12.3	46	京都		7.9
23	茨城		12.1	46	埼玉		6.7
				47	神奈川		3.7



《摘要》

- 資料出所 総務省自治財政局
「地方公共団体の主要財政指標」
- 算出方法 $\{A - (B + C + E)\} \div \{D - (C + E)\} \times 100$
 A = 当該年度の普通会計の元利償還金（繰上償還分を除く）
 B = Aに充てられた特定財源
 C = 災害復旧費等として普通交付税算入された公債費
 D = 当該年度の標準財政規模
 E = 事業費補正により普通交付税算入された公債費

Legend for Map:

- ~ 9.8
- 9.8 ~
- 11.5 ~
- 12.6 ~
- 13.5 ~