

53. 財政力指数

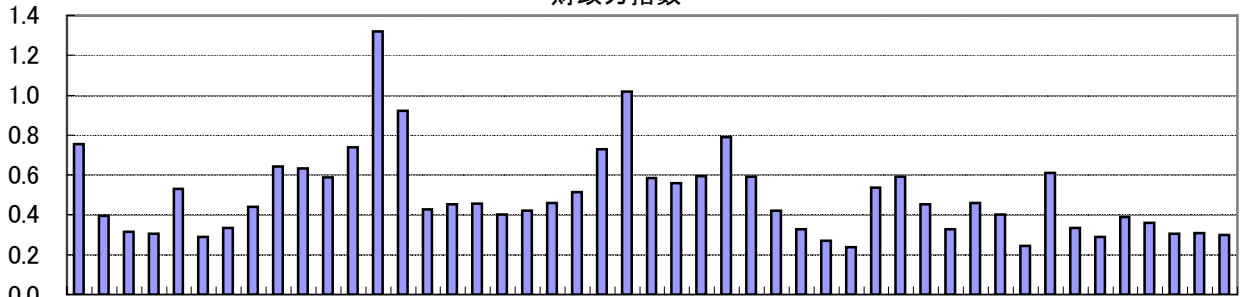
時点 {2005(H17)年度～2007(H19)年度} 平均 (毎年)

単位 -

偏差値 62.1

順位	都道府県名	数 値	順位	都道府県名	数 値
1	全 国	-	24	山 口	0.45
2	東 京	1.32	25	福 島	0.44
3	愛 知	1.02	26	新 潟	0.43
4	神 奈 川	0.92	27	奈 良	0.42
5	◎ 千 葉	0.76	28	山 梨	0.42
6	埼 玉	0.74	29	福 井	0.40
7	静 岡	0.73	30	愛 媛	0.40
8	茨 城	0.64	31	北 海 道	0.39
9	栃 木	0.63	32	熊 本	0.39
10	福 岡	0.61	33	大 分	0.36
11	京 都	0.59	34	大 佐 賀	0.34
12	広 島	0.59	35	山 形	0.33
13	兵 庫	0.59	36	山 徳 島	0.33
14	群 馬	0.59	37	徳 和 歌 山	0.33
15	三 重	0.59	38	和 青 森	0.31
16	滋 賀	0.56	39	鹿 島	0.31
17	岡 山	0.54	40	鹿 岩 手	0.31
18	宮 城	0.53	40	岩 宮 崎	0.31
19	岐 阜	0.51	42	沖 縄	0.30
20	香 川	0.46	43	秋 田	0.29
21	長 野	0.46	44	長 崎	0.29
22	石 川	0.45	45	鳥 取	0.27
23	富 山	0.45	46	高 知	0.24
			47	島 根	0.24

財政力指数



千北青岩宮秋山福茨栃群埼東神新富石福山長岐静愛三滋京大兵奈和鳥島岡広山徳香愛高福佐長熊大宮鹿沖
 葉道森手城田形島城木馬玉京川潟山川井梨野阜岡知重賀都阪庫良山取根山島口島川媛知岡賀崎本分崎島縄
 海 奈 歌 児

《摘 要》

- ・資料出所 総務省自治財政局「地方公共団体の主要財政指標」
- ・算出方法 (基準財政収入額÷基準財政需要額)の3か年度の平均値

