

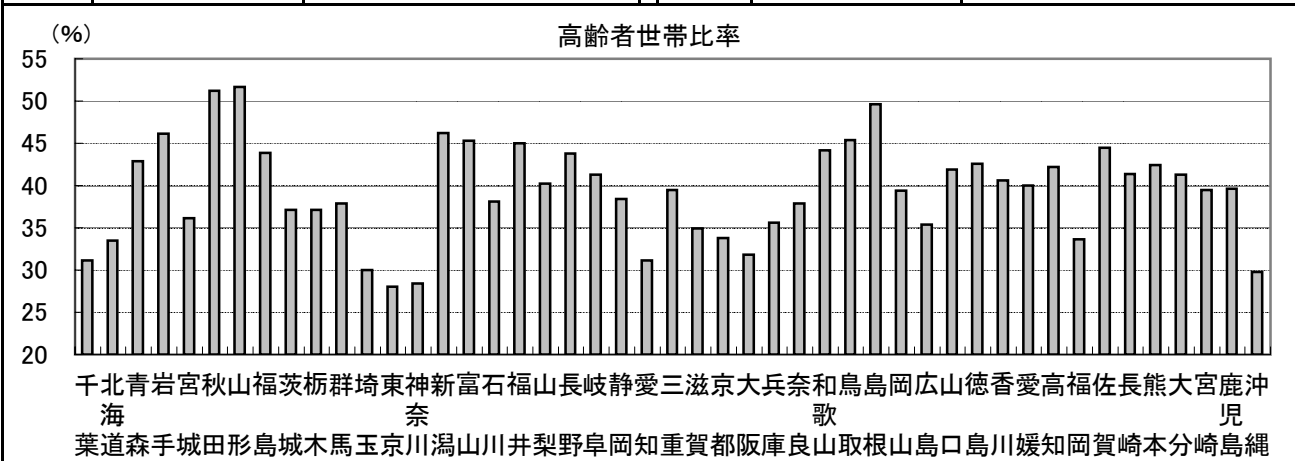
20. 高齢者世帯比率

時点 2005(H17)年10月1日 (5年毎)

単位 %

偏差値 35.5

順位	都道府県名	数	値	順位	都道府県名	数	値
	全 国		35.1				
1	山形		51.7	24	鹿児島		39.6
2	秋田		51.2	25	三重		39.5
3	島根		49.6	25	三宮		39.5
4	新潟		46.2	27	岡山		39.4
5	岩手		46.1	28	静岡		38.4
6	鳥取		45.4	29	石川		38.1
7	富山		45.3	30	群馬		37.9
8	福井		45.0	30	奈良		37.9
9	佐賀		44.5	32	茨城		37.1
10	和歌山		44.2	32	栃木		37.1
11	福島		43.9	34	宮城		36.1
12	長野		43.8	35	兵衛		35.6
13	青森		42.9	36	広島		35.4
14	徳島		42.6	37	滋賀		34.9
15	熊本		42.4	38	京都		33.8
16	高山		42.2	39	福井		33.6
17	山口		41.9	40	北海道		33.5
18	長崎		41.4	41	大阪		31.8
19	岐阜		41.3	42	◎千葉		31.1
19	大分		41.3	42	愛知		31.1
21	香川		40.6	44	埼玉		30.0
22	山梨		40.2	45	沖縄		29.8
23	愛媛		40.0	46	神奈川		28.4
				47	東京		28.0



《摘要》

- 資料出所 総務省統計局「平成17年国勢調査」
- 算出方法 65歳以上の親族のいる一般世帯数 ÷ 一般世帯数 × 100
- 参考 千葉県の高齢者のいる世帯数は、716,768世帯で8位。全国は、17,204,473世帯。前回の12年調査に比べ137,926世帯、23.8%の増加。

