

32. 実質経済成長率(連鎖方式)

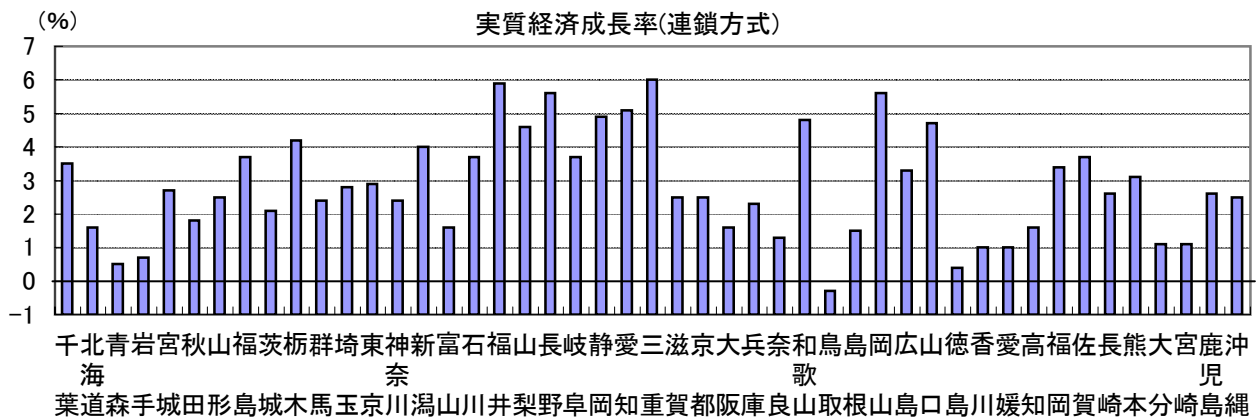
時点2005(H17)年度 (毎年)

単位 %

偏差値

54.3

順位	都道府県名	数	値	順位	都道府県名	数	値
	全 県 計		3.0	23	鹿児島		2.6
1	三重		6.0	25	山形		2.5
2	福井		5.9	25	滋賀		2.5
3	長野		5.6	25	京都		2.5
3	岡山		5.6	25	沖縄		2.5
5	愛知		5.1	29	群馬		2.4
6	静岡県		4.9	29	神奈川県		2.4
7	和歌山		4.8	31	兵庫		2.3
8	山口		4.7	32	茨城		2.1
9	山梨		4.6	33	秋田		1.8
10	栃木		4.2	34	北海道		1.6
11	新潟		4.0	34	富山		1.6
12	福島		3.7	34	大分		1.6
12	石川		3.7	34	高知		1.6
12	岐阜		3.7	38	高島		1.5
12	佐賀		3.7	39	奈良		1.3
16	◎千葉		3.5	40	大分		1.1
17	福岛		3.4	40	大宮		1.1
18	広島		3.3	42	香川		1.0
19	熊本		3.1	42	愛媛		1.0
20	東京都		2.9	44	岩手		0.7
21	埼玉県		2.8	45	青森		0.5
22	宮城		2.7	46	徳島		0.4
23	長崎		2.6	47	鳥取		-0.3



《摘要》

- ・資料出所 内閣府経済社会総合研究所
国民経済計算部
 - ・算出方法 (〔県内総生産(実質・連鎖)
〈本年度〉-同〈前年度〉〕 ÷
同〈前年度〉) ×100
- 注) 2000(H12)年暦年基準によります。

