

29. 平均寿命(女)

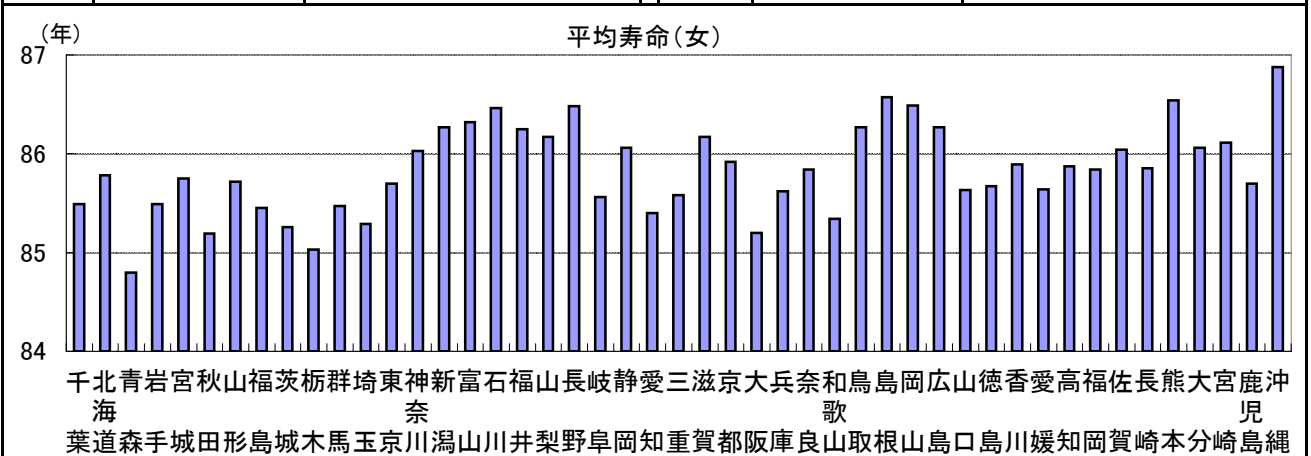
時点 2005(H17)年 (5年毎)

単位 年

偏差値

42.2

順位	都道府県名	数 値	順位	都道府県名	数 値
	全 国	85.75			
1	沖 縄	86.88	23	福 岡	85.84
2	島 根	86.57	25	北 海 道	85.78
3	熊 本	86.54	26	宮 城	85.75
4	岡 山	86.49	27	山 形	85.72
5	長 野	86.48	28	東 京	85.70
6	石 川	86.46	28	鹿 児 島	85.70
7	富 山	86.32	30	徳 島	85.67
8	新 潟	86.27	31	愛 媛	85.64
8	鳥 取	86.27	32	山 口	85.63
8	広 島	86.27	33	兵 庫	85.62
11	福 井	86.25	34	三 重	85.58
12	山 梨	86.17	35	岐 阜	85.56
12	滋 賀	86.17	36	岩 手	85.49
14	宮 崎	86.11	36	◎ 千 葉	85.49
15	静 岡	86.06	38	群 馬	85.47
15	大 分	86.06	39	福 島	85.45
17	佐 賀	86.04	40	愛 知	85.40
18	神 奈 川	86.03	41	和 歌 山	85.34
19	京 都	85.92	42	埼 玉	85.29
20	香 川	85.89	43	茨 城	85.26
21	高 知	85.87	44	大 阪	85.20
22	長 崎	85.85	45	秋 田	85.19
23	奈 良	85.84	46	栃 木	85.03
			47	青 森	84.80



《摘 要》

- ・資料出所 厚生労働省
「都道府県別生命表」, 「完全生命表」
- ・参 考 完全生命表による全国値
第19回(H12) 84.60
第20回(H17) 85.52

注) 上記全国値(全国における死亡状況)と都道府県別生命表に掲載されている全国の数値とは、算出方法の違いから異なった結果となっている。

