

125.介護老人福祉施設(特養)定員数(老年人口千人当たり)

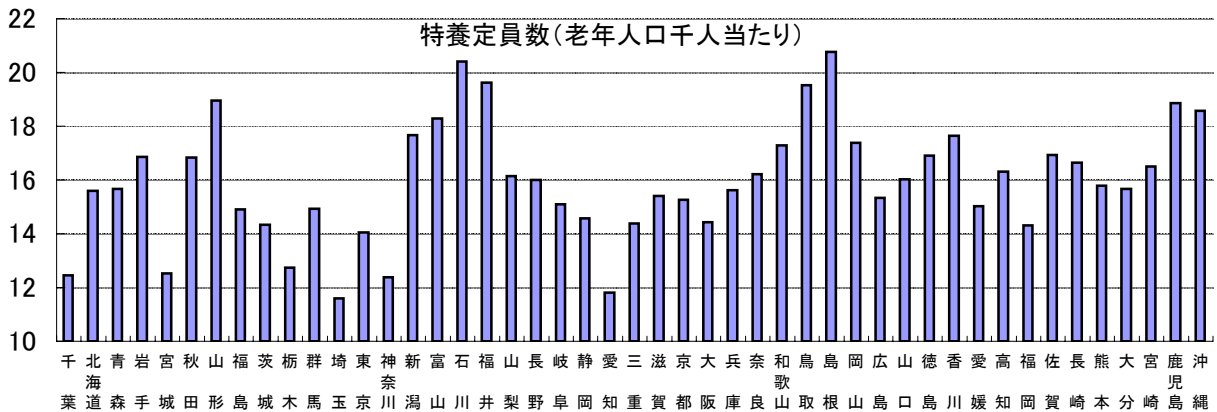
時点 2005(H17)年10月1日(毎年)

単位 人

偏差値

33.7

順位	都道府県名	数	値	順位	都道府県名	数	値
—	全国	14.9		24	熊本	15.8	
1	島根	20.8		25	大分	15.7	
2	石川	20.4		26	青森	15.7	
3	福島	19.6		27	兵庫県	15.6	
4	鳥取	19.5		28	北海道	15.6	
5	山形	18.9		29	北海	15.4	
6	鹿児島	18.9		30	滋賀	15.3	
7	沖縄	18.6		31	京都	15.3	
8	富山	18.3		32	岐阜	15.1	
9	新潟	17.7		33	愛媛	15.0	
10	香川	17.6		34	群馬	14.9	
11	岡山	17.4		35	福岡	14.9	
12	和歌山	17.3		36	静岡	14.6	
13	和歌山	16.9		37	大阪	14.4	
14	徳島	16.9		38	三重	14.4	
15	岩手	16.9		39	茨城	14.3	
16	秋田	16.8		40	福島	14.3	
17	長官	16.6		41	福井	14.1	
18	宮崎	16.5		42	東海	12.7	
19	高知	16.3		43	栃木	12.5	
20	奈良	16.2		44	◎千	12.4	
21	山梨	16.1		45	神奈川	12.4	
22	山梨	16.0		46	愛知	11.8	
23	長野	16.0		47	埼玉	11.6	



《摘要》

- 資料出所 厚生労働省「介護サービス施設・事業所調査結果の概況」
- 算出方法 定員数÷老年人口
- 参考 千葉県介護老人福祉施設(特養)の定員数は13,199人で9位。(全国は、383,326人)

注) 老年人口とは、65歳以上の人口です。

