

96. パートタイマーの賃金(女子)

時点 2005 (H17) 年 (毎年)

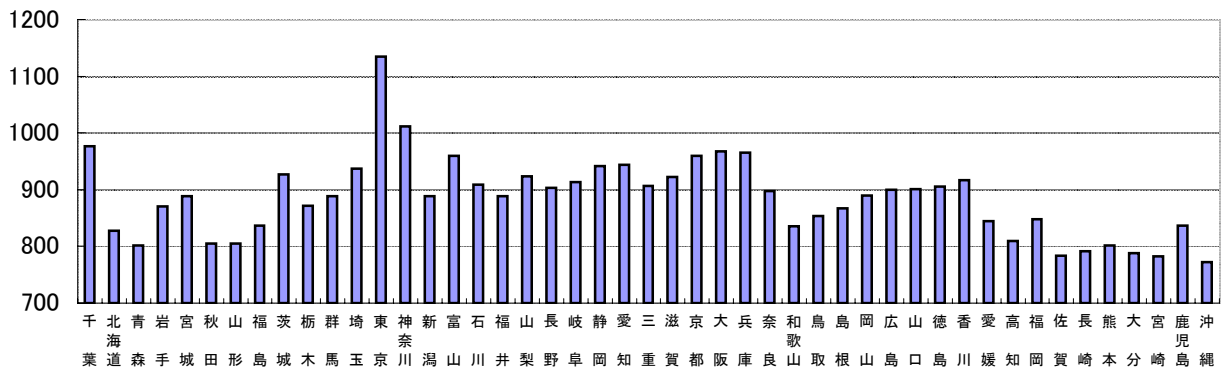
単位 円/1時間

偏差値

63.2

順位	都道府県名	数	値	順位	都道府県名	数	値
—	全	国	942	24	群	馬	889
1	東	京	1,134	25	宮	城	888
2	神	川	1,011	25	新	潟	888
3	奈	葉	977	25	福	井	888
4	◎千	阪	968	28	福	木	872
5	大	庫	965	29	岩	手	870
6	富	山	960	30	島	根	867
6	京	都	960	31	鳥	取	854
8	愛	知	944	32	福	岡	848
9	静	岡	941	33	愛	媛	844
10	埼	玉	937	34	福	島	837
11	茨	城	927	34	福	島	837
12	山	梨	923	36	鹿	山	835
13	滋	賀	922	37	和	道	827
14	香	川	917	38	北	知	809
15	岐	阜	913	39	高	田	805
16	石	川	909	39	秋	形	805
17	三	重	906	41	山	森	802
18	徳	島	905	41	青	熊	802
19	長	野	903	43	熊	本	791
20	山	口	901	44	長	崎	788
21	広	島	900	45	大	分	783
22	奈	良	898	46	佐	賀	782
23	岡	山	890	47	宮	崎	772
					沖	縄	772

パートタイマー賃金(女子:1時間・円)



《摘要》
 ・資料出所 厚生労働省「賃金構造基本統計調査」

